



KÜCHENTECHNIK

LEMPKE

# Ausstattungen

für Nische und Schrank





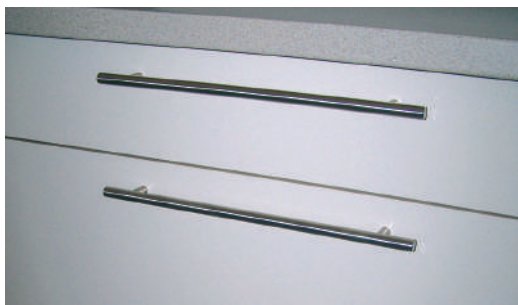
### Nischenausstattungen

	<b>Seite</b>
Regal-System RACK	7.01
Relingsystem PIANO	7.04
Reling-Set's	7.05
Reling-System BOLERO	7.06
Regalbodenträger MIDI, Linea und Linea-Maxi	7.10
Tablarträger, Tablare	7.11



### Schrankausstattungen

	<b>Seite</b>
Besteckeinsatz SEPARADO	7.12
Besteckeinsatz WOOD	7.12
Besteckeinsatz SCOOP	7.13
Besteckeinsatz TREND-II	7.14
Besteckeinsatz CLASSICO	7.15
Aufsteckprofil BORDERLINE	7.15
Wasserschutzmatten, Antirutschmatten	7.16
Einbau-Allesschneider AES 62, AES-62 SR-H	7.17
Einbau-Allesschneider AES 72, AES-72 SR-H	7.18
Einbau-Allesschneider AES 52, E118	7.19
Lebensmittel-Schubladeneinsatz PANTRY-BOX	7.20
Sockelleiter Step-Fix	7.21
Ausziehtisch RAPID	7.22
Anbau-Gewürzbord	7.23
Handtuchhalter	7.24
Schüttenblock	7.26
Lüftungsleisten	7.26
Herdroste	7.27
Kehrblechhalter	7.27
Anschlagdämpfer AIRMATIC-PIN	7.28



### Griffe

	<b>Seite</b>
Edelstahl-Stangengriffe	7.25
Stangengriff bicolor	7.25



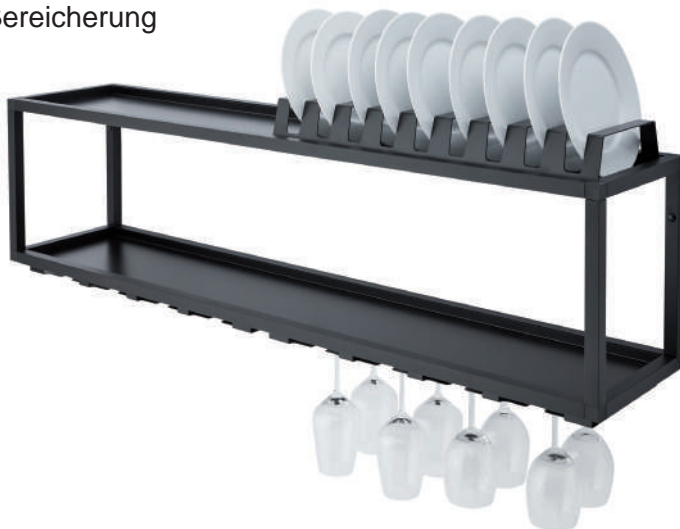
### Accessoires

	<b>Seite</b>
Einbau-Granitfeld	7.26
Topf-Abstellrost	7.26



### Regalsystem RACK - Der smarte Allrounder !

Das neue Regalsystem RACK ist universell einsetzbar und sieht in jeder Wohnarchitektur einfach gut aus. Egal ob Wohn- oder Arbeitsbereiche, Küche, Bad, Office oder Wohnzimmer - RACK integriert sich überall eindrucksvoll. Basis bildet ein Rahmenkubus in verschiedenen Höhen und Breiten, der mit diversen Zubehörteilen erweiterbar ist. Durch die flexible Anordnung der Regalelemente übereinander, nebeneinander oder versetzt kann eine außergewöhnlich Optik geschaffen werden. Egal ob ergänzend an bestehenden Möbelkonzepten, einzeln oder als Ensemble an der Wand, RACK ist optisch und praktisch immer eine Bereicherung





### Basisregal RACK 300mm hoch 3

Aluminiumprofil 20x20mm, 250mm tief, **300mm hoch**. Zur Verschraubung an der Wand. Lieferung zerlegt, ohne Böden und Befestigungsmaterial



Ausführung	Artikel-Nr.
600mm breit, edelstahloptik eloxiert	711 007
900mm breit, edelstahloptik eloxiert	711 017
1200mm breit, edelstahloptik eloxiert	711 027
600mm breit, schwarz eloxiert	711 003
900mm breit, schwarz eloxiert	711 013
1200mm breit, schwarz eloxiert	711 023

### Basisregal RACK 450mm hoch 3

Aluminiumprofil 20x20mm, 250mm tief, **450mm hoch**. Zur Verschraubung an der Wand. Lieferung zerlegt, ohne Böden und Befestigungsmaterial



Ausführung	Artikel-Nr.
600mm breit, edelstahloptik eloxiert	711 057
900mm breit, edelstahloptik eloxiert	711 067
1200mm breit, edelstahloptik eloxiert	711 077
600mm breit, schwarz eloxiert	711 053
900mm breit, schwarz eloxiert	711 063
1200mm breit, schwarz eloxiert	711 073

### Hakenleiste für Basisregal RACK 3

Stahlblech pulverbeschichtet, 208mm breit, 36mm tief, 36mm hoch  
Mit 8 Haken, kann beliebig auf das Profil gesteckt werden.



Ausführung	Artikel-Nr.
neusilber pulverbeschichtet	711 197
schwarz pulverbeschichtet	711 193

### Einlegeboden für Basisregal RACK 3

Stahlblech pulverbeschichtet, 208mm tief, 16mm abgekantet. Die Böden können in 2 Ausrichtungen eingelegt werden - bündig oder mit Kante



Ausführung

Artikel-Nr.

558mm breit, <b>neusilber</b> beschichtet	711 107
858mm breit, <b>neusilber</b> beschichtet	711 117
1158mm breit, <b>neusilber</b> beschichtet	711 127

558mm breit, <b>schwarz</b> beschichtet	711 103
858mm breit, <b>schwarz</b> beschichtet	711 113
1158mm breit, <b>schwarz</b> beschichtet	711 123

### Gläserhalter für Basisregal RACK 3

Stahlblech pulverbeschichtet, 558mm breit, 208mm tief, 25mm abgekantet  
Passt am oberen und am unteren Regalteil (Gläserführungen können durch einen Einlegeboden verdeckt werden, siehe Bild)



Ausführung

Artikel-Nr.

<b>neusilber</b> pulverbeschichtet	711 137
<b>schwarz</b> pulverbeschichtet	711 133

### Tellerhalter für Basisregal RACK 3

Stahlblech pulverbeschichtet, 558mm breit, 208mm tief, 68mm hoch  
Passt am oberen und am unteren Regalteil



Ausführung

Artikel-Nr.

<b>neusilber</b> pulverbeschichtet	711 157
<b>schwarz</b> pulverbeschichtet	711 153

### Einhängeboden für Basisregal RACK 3

Stahlblech pulverbeschichtet, 605mm breit, 192mm tief, 200mm hoch.  
Wird untem am Regal eingehängt und bildet ein zusätzliches Fach.



Ausführung

Artikel-Nr.

<b>neusilber</b> pulverbeschichtet	711 177
<b>schwarz</b> pulverbeschichtet	711 173



**Einlegeboden bitte separat bestellen !**



**Einlegeboden bitte separat bestellen !**

**NEU**

### Relingsystem PIANO - Design trifft Funktion

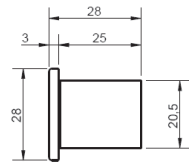


Der Klassiker für die Nische neu interpretiert. Aus Aluminium gefertigt, in edelstahlfinish hochwertig veredelt werden die verschraubten (!) Zubehörteile unsichtbar von hinten in die Relingstange eingehängt. Das ist klares, puristisches Design mit Ecken und Kanten in Manufakturqualität !



#### Reling-Set PIANO

**Relingprofil** Aluminium edelstahlfinish  
**Wandbefestigungen** Aluminium edelstahlfinish  
**Relinghaken** graphitschwarz beschichtet



Ausführung	Bohrabstand	Artikel-Nr.
<b>600mm</b> lang mit <b>4 Haken</b>	(564mm)	<b>611 905</b>
<b>900mm</b> lang mit <b>6 Haken</b>	(864mm)	<b>611 915</b>
<b>1200mm</b> lang mit <b>6 Haken</b>	(1164mm)	<b>611 925</b>
<b>Haken einzeln</b> zur Ergänzung		<b>611 999</b>



#### Ablagebord PIANO

**Aluminium edelstahlfinish**, besonders hochwertige Ausführung, in 2 Breiten lieferbar

Abmessungen : 235 hoch, 150mm tief



Ausführung	Artikel-Nr.
<b>280mm</b> lang, Alu-edelstahlfinish	<b>611 945</b>
<b>420mm</b> lang, Alu-edelstahlfinish	<b>611 955</b>



#### Gewürzbord PIANO

**Aluminium edelstahlfinish**, besonders hochwertige Ausführung, mit Rahmen zum Schutz gegen unbeabsichtigtes herunterfallen der Gewürzdosen

Abmessungen : 235 hoch, 150mm tief



Ausführung	Artikel-Nr.
<b>280mm</b> lang, Alu-edelstahlfinish	<b>611 975</b>



#### Papierrollenhalter PIANO

**Aluminium edelstahlfinish**, besonders hochwertige Ausführung, für 1 handelsübliche Küchenpapier-Rolle

Abmessungen : 235 hoch, 129mm tief (ohne Papierrolle)

Ausführung	Artikel-Nr.
<b>290mm</b> lang, Alu-edelstahlfinish	<b>611 995</b>



### Reling-Set 600mm mit 5 Haken



- 1 Relingrohr Ø 16mm, **600mm** lang
- 2 Rohrhalter MODERN
- 2 Endkappen MODERN
- 5 Relinghaken

*Ausführung*

- verchromt
- mattchrom\*
- edelstahlfinish

*Artikel-Nr.*

- 621 300**
- 621 301**
- 621 305**



### Reling-Set 900mm mit 5 Haken



- 1 Relingrohr Ø 16mm, **900mm** lang
- 2 Rohrhalter MODERN
- 2 Endkappen MODERN
- 5 Relinghaken

*Ausführung*

- verchromt
- mattchrom\*
- edelstahlfinish

*Artikel-Nr.*

- 621 400**
- 621 401**
- 621 405**



### Glasreling-Set 900mm



**Transparenz & Funktionalität** zeigt dieses exklusive Relingsystem und beweist, dass sein Besitzer voll im Trend liegt. Da das edle Naturprodukt Glas per Hand bearbeitet und gehärtet wird, ist jeder Stab optisch ein Unikat.

**bestehend aus :**

- 1 Relingstab Ø 16mm, **900mm** lang aus gehärtetem Klarglas
- 2 Rohrhalter MODERN verchromt

*Ausführung*

- Glas / verchromt \*

*Artikel-Nr.*

- 611 400**





### Relingrohr 600mm lang



aus Stahlrohr Ø 16mm

Ausführung  
vermessingt\*  
weiß\*

Artikel-Nr.  
**610 022**  
**610 030**



### Relingrohr 900mm lang



aus Stahlrohr Ø 16mm

Ausführung  
vermessingt\*  
weiß\*

Artikel-Nr.  
**610 122**  
**610 130**



### Reling-Rohrbogen 90°



aus Stahlrohr Ø 16mm, gebogen

Ausführung  
verchromt\*  
mattchrom\*  
vermessingt\*  
weiß\*

Artikel-Nr.  
**610 200**  
**610 201**  
**610 222**  
**610 230**



### Reling-Rohrbogen 45° bzw. 135°



aus Stahlrohr Ø 16mm, gebogen

Ausführung  
verchromt\*  
mattchrom\*  
edelstahlfinish\*  
weiß\*

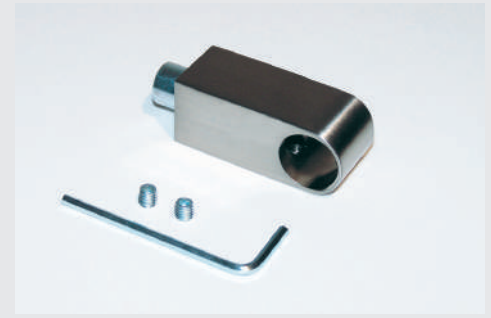
Artikel-Nr.  
**610 300**  
**610 301**  
**610 305**  
**610 330**



### Rohrhalter modern L

für Relingrohr Ø 16mm, Anschraubfläche gerade, mit unsichtbarer Befestigungsmuffe und 2 Innen-Sechskantschrauben.

Ausführung	Artikel-Nr.
verchromt	<b>610 400</b>
mattchrom*	<b>610 401</b>
edelstahlfinish*	<b>610 407</b>
vermessingt*	<b>610 420</b>
weiß*	<b>610 430</b>



### Rohrhalter classic L

für Relingrohr Ø 16mm, Anschraubfläche gerade, mit unsichtbarer Befestigungsmuffe und 2 Innen-Sechskantschrauben.

Ausführung	Artikel-Nr.
verchromt*	<b>610 600</b>
vermessingt*	<b>610 622</b>
weiß*	<b>610 630</b>



### Endkappe modern L

für Relingrohr Ø 16mm, aufsteckbar, verdeckt auch unsaubere Schnittkanten.

Ausführung	Artikel-Nr.
verchromt	<b>610 700</b>
mattchrom*	<b>610 701</b>
edelstahlfinish*	<b>610 707</b>
vermessingt*	<b>610 722</b>
weiß*	<b>610 730</b>



### Endkappe classic L

für Relingrohr Ø 16mm, aufsteckbar, verdeckt auch unsaubere Schnittkanten.

Ausführung	Artikel-Nr.
verchromt*	<b>610 800</b>
vermessingt*	<b>610 822</b>
weiß*	<b>610 830</b>



### Verbindungsmuffe L

für Relingrohr Ø 16mm, zur Verbindung von Bögen mit Rohren und Rohren untereinander

Ausführung	Artikel-Nr.
Kunststoff*	<b>610 099</b>



### S-Haken 5er Paket L

für Relingrohr Ø 16mm, aus Stahldraht. Als Aufschiebe- oder Aufsteckhaken verwendbar. **Preis für 5 Stück !**

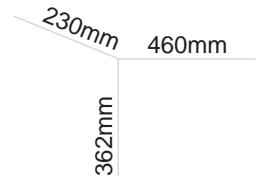
Ausführung	Artikel-Nr.
<b>5 Stück</b> verchromt*	<b>610 900</b>
<b>5 Stück</b> edelstahlfinish*	<b>610 905</b>
<b>5 Stück</b> vermessingt*	<b>610 922</b>





### Kochbuchablage einklappbar

Tiefe eingeklappt nur 70mm  
Lieferung ohne Dekoration !

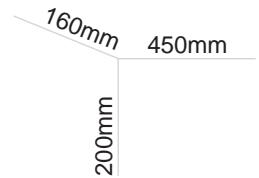


Ausführung	Artikel-Nr.
verchromt*	<b>612 100</b>
mattchrom*	<b>612 101</b>
Edelstahl*	<b>612 105</b>
vermessingt*	<b>612 122</b>



### Ablagebord niedrig & breit

Lieferung ohne Dekoration !

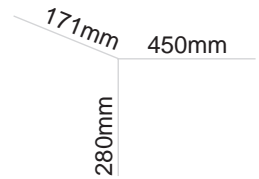


Ausführung	Artikel-Nr.
verchromt*	<b>611 600</b>
vermessingt*	<b>611 622</b>

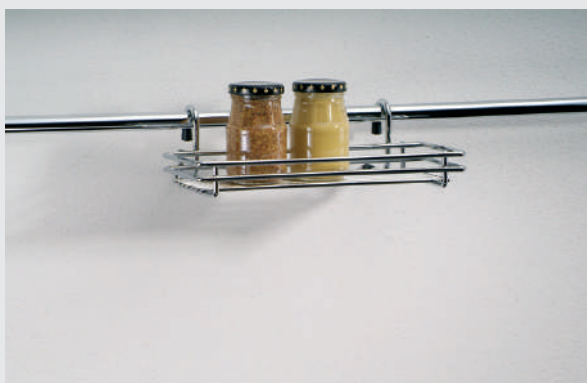


### Ablagebord hoch & breit

Lieferung ohne Dekoration !

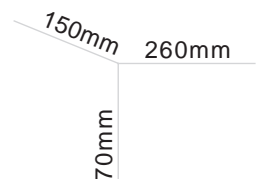


Ausführung	Artikel-Nr.
mattchrom*	<b>611 701</b>
vermessingt*	<b>611 722</b>



### Ablagebord niedrig & schmal

Lieferung ohne Dekoration !

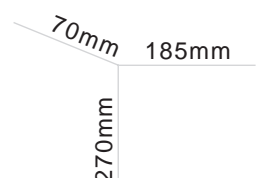


Ausführung	Artikel-Nr.
verchromt*	<b>611 500</b>
vermessingt*	<b>611 522</b>



### Gewürzbord schmal

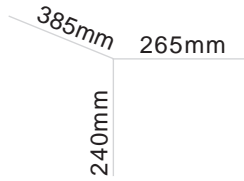
2-fach, für alle handelsüblichen Gewürzdosen geeignet. Lieferung ohne Dekoration !



Ausführung	Artikel-Nr.
vermessingt*	<b>612 522</b>

### Eckbord

rechts oder links verwendbar



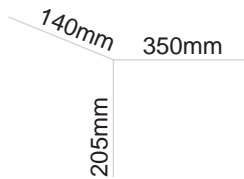
Ausführung  
verchromt\*  
vermessingt\*

Artikel-Nr.  
**612 400**  
**612 422**



### Mixerablage

Mit Bodenplatte aus massivem Buchenholz und eingearbeiteter Halterung für 4 Knethaken.



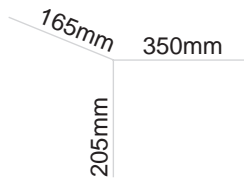
Ausführung  
verchromt\*

Artikel-Nr.  
**611 509**



### Brett- / Deckelhalter

Für Teller, Topfdeckel oder Frühstücksbretter.



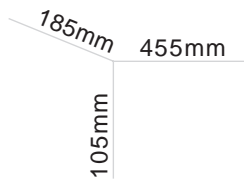
Ausführung  
verchromt\*

Artikel-Nr.  
**611 809**



### Gläserbord

Zum Einhängen von Weingläsern oder sonstigen Stielgläsern!



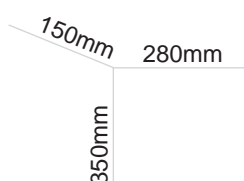
Ausführung  
verchromt\*  
vermessingt\*

Artikel-Nr.  
**611 800**  
**611 822**



### Messerblock ausklappbar

Buche natur, für bis zu 10 Messer, ausklappbar



Ausführung  
verchromt\*  
vermessingt\*

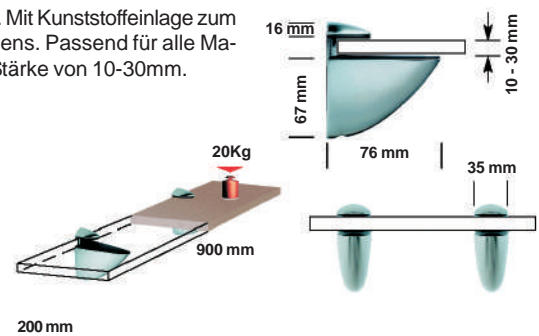
Artikel-Nr.  
**612 300**  
**612 322**





### Regalbodenträger-Set *MIDI*

Aus Metall, verstellbar. Mit Kunststoffeinlage zum Schutz des Regalbodens. Passend für alle Materialien bis zu einer Stärke von 10-30mm.



Ausführung

**1 Set (2 Stück) verchromt**

**1 Set (2 Stück) edelstahlfinish**

Artikel-Nr.

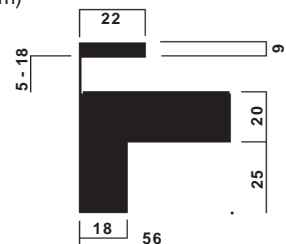
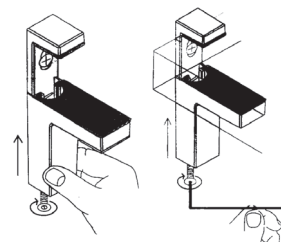
**617 110**

**617 115**



### Glasbodenträger-Set *LINEA-Mini*

Aus Metall, verstellbar. Mit Gummieinlage zum Schutz des Glasbodens. Passend für alle Materialien bis zu einer Stärke von 5-18mm. Belastbarkeit max. 13kg bei DIN-gerechter Montage (Trägerabstand 350mm)



Ausführung

**1 Set (2 Stück) verchromt**

**1 Set (2 Stück) edelstahlfinish**

Artikel-Nr.

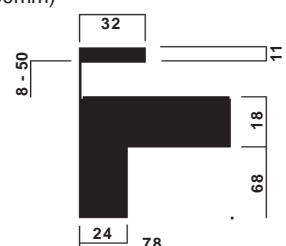
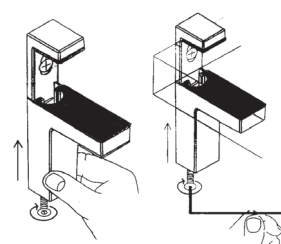
**617 200**

**617 205**



### Regalbodenträger-Set *LINEA-Maxi*

Aus Metall, verstellbar. Mit Gummieinlage zum Schutz des Regalbodens. Passend für alle Materialien bis zu einer Stärke von 8-50mm. Belastbarkeit max. 16kg bei DIN-gerechter Montage (Trägerabstand 350mm)



Ausführung

**1 Set (2 Stück) edelstahlfinish**

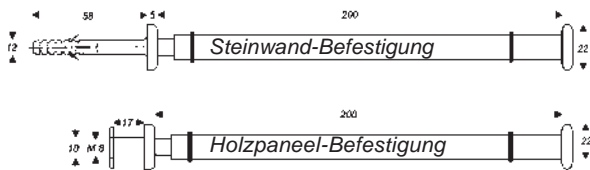
Artikel-Nr.

**617 305**

### Tablarträger-Set universal



Aus massivem Edelstahl, Ø 12mm (Zierkappen 22mm), **Auflagetiefe 200mm**. Mit Gummiringen zur Schonung des Tablars. Incl. Schrauben & Dübel zur Montage **in Mauerwerk und** Einschlagmuffen mit Gewinde zur Montage **in Holzrückwände** (komplettes Zubehör im Lieferumfang).



Ausführung

**1 Set (2 Stück) Edelstahl**

Artikel-Nr.

**622 805**



### Glastablar einseitig satiniert



200mm tief, aus 8mm ESG-Sicherheitsglas, mit polierten Kanten.

Ausführung

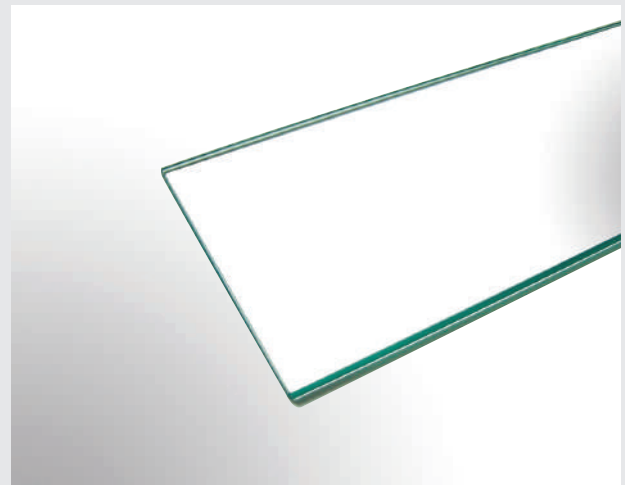
**480mm breit\***

**880mm breit\***

Artikel-Nr.

**613 328**

**613 348**



### Tablarrost



200mm tief, ohne Träger !

Ausführung

**600mm breit, verchromt\***

Edelstahl\*

**900mm breit, verchromt\***

Edelstahl\*

Artikel-Nr.

**613 000**

**613 005**

**613 100**

**613 105**



### Edelstahltablar



200mm tief, mit Abkantun, ohne Träger !

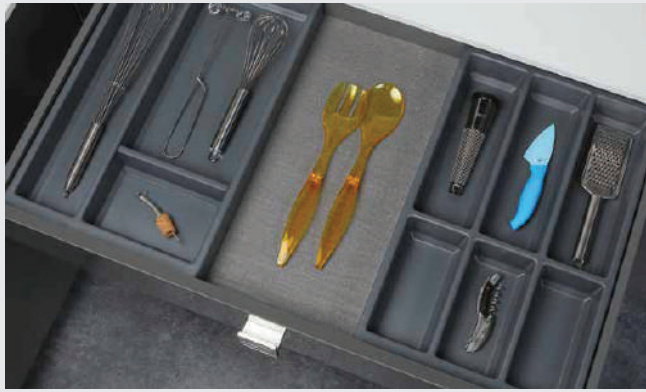
Ausführung

**600mm breit\***

Artikel-Nr.

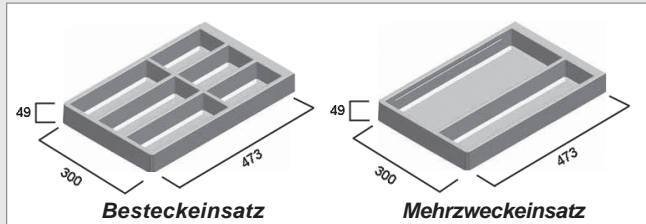
**613 405**





Beispielkombination

49mm



### Besteckeneinsatz-System SEPARADO

Das flexible Besteckeneinsatzsystem für alle Schubkästen ab 450mm Breite und einer lichten Schubkastentiefe von 473mm (z.B. Blum TandemBox, Grass DWDXP, Hettich Arcitech und Comfortline). Die schiefergrauen Einsätze aus Kunststoff sind an 3 Seiten komplett geschlossen und können somit flexibel im Schubkasten positioniert werden. Lieferbar als **Besteckeneinsatz mit 6 Fächern** und als **Universaleinsatz**, der durch **3 Trenner** individuell gestaltet werden kann. In Kombination mit der **farblich passenden, flexiblen Antirutschmatte** aus strukturiertem Kunststoff (beliebig zuschneidbar, Breite muss mit Cuttermesser angepasst werden) erscheint das System im Schubkasten bis zu 1200mm Breite wie aus einem Guss.



Ausführung

Artikel-Nr.

- |                                            |                |
|--------------------------------------------|----------------|
| <b>Besteckeneinsatz</b> schiefergrau       | <b>716 903</b> |
| <b>Universaleinsatz</b> schiefergrau       | <b>716 913</b> |
| <b>Trennerset</b> für Universaleinsatz     | <b>716 914</b> |
| <b>Antirutschmatte</b> Kunststoff blaugrau | <b>716 929</b> |
- 1250x473mm, beliebig zuschneidbar

### Besteckeneinsatz-System WOOD



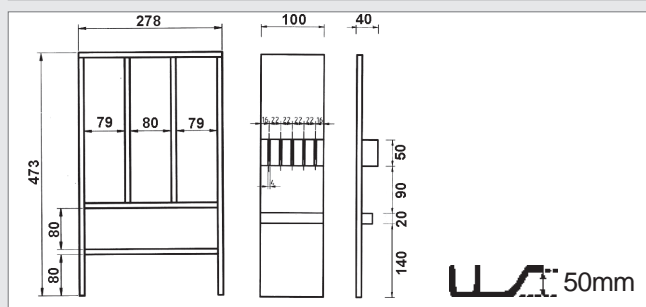
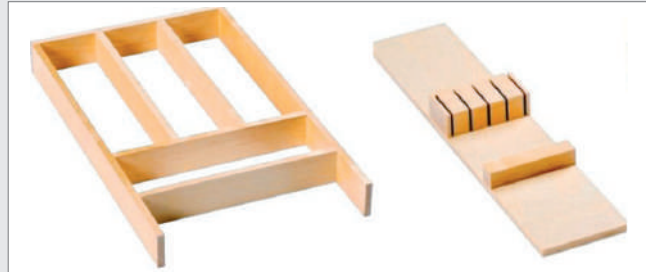
Beispielkombination

Europäische Buche, klar lackiert, 10mm Wandstärke. 50mm hoch, fertig zugeschnitten für lichte Schubkastentiefe 473mm (z.B. Blum TandemBox, Grass DWDXP, Hettich Arcitech und Comfortline). Die Einsätze können einfach mit einer Säge um max. 80mm eingekürzt werden. Der **optionale Messerblock** bildet hier bei breiteren Auszügen eine ideale Verbindung zwischen 2 Einsätzen. In Kombination mit der **blaugrauen, flexiblen Antirutschmatte** aus strukturiertem Kunststoff (beliebig zuschneidbar, Breite muss mit Cuttermesser angepasst werden) erscheint das System im Schubkasten bis zu 1200mm Breite wie aus einem Guss.

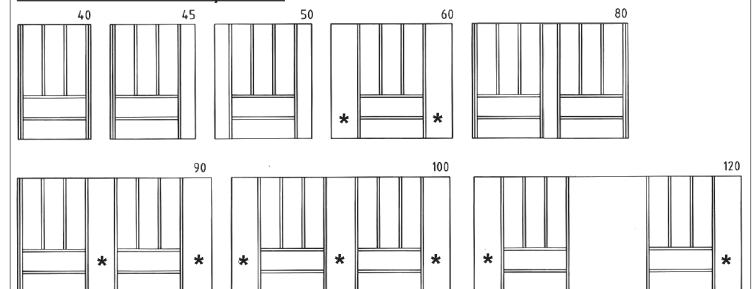
Ausführung

Artikel-Nr.

- |                                            |                |
|--------------------------------------------|----------------|
| <b>Besteckeneinsatz</b> (278 / 473 / 50mm) | <b>716 700</b> |
| <b>Messerblock</b> (100 / 473 / 40mm)      | <b>716 710</b> |
| <b>Antirutschmatte</b> Kunststoff blaugrau | <b>716 929</b> |
- 1250x473mm, beliebig zuschneidbar

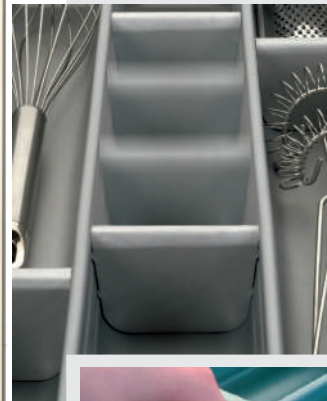


#### Kombinationsbeispiele :



\*= hier kann der Messerblock eingesetzt werden !

### Universal-Besteckeinsätze **SCOOP**



Variabel für alle Fälle. Das flexible **Trennstecker-System** des Besteckeinsatzsystems **SCOOP** ermöglicht mit wenigen Handgriffen die Fächereinteilung nach individuellen Ansprüchen. Einfach in die seitlichen Führungsnuten einklicken und an die gewünschte Stelle schieben! Passend für alle gängigen Zargensysteme basiert der **SCOOP** auf querliegendem Besteck und Mehrzweckfächern. Diese garantieren eine nahezu unbegrenzte Lebensdauer, da spitze Gegenstände – wie z. B. Messer – nicht mehr bei jedem Öffnen gegen das Material stossen.

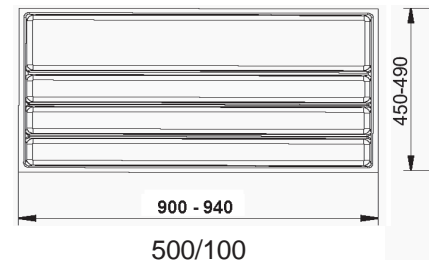
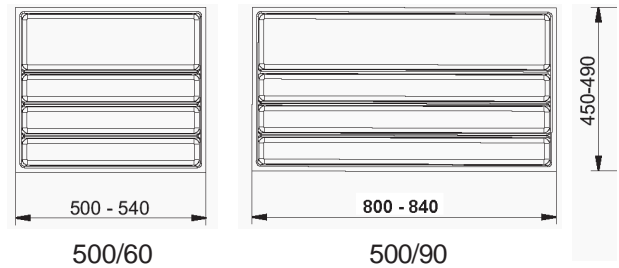
#### Besteckeinsatz **SCOOP**

Silberfarbig genarbt, 60mm hoch. Für **500er Schranktiefe** (entspricht Schubkastentiefe 450-490mm). Bruttoabmessungen gemäss Skizzen, **Universell zuschneidbar** (bitte lichtiges Schubkasten-Innenmaß beachten!)  
**Lieferung incl. 1x Trennerset** (1x lang, 3x kurz)

Ausführung	Artikel-Nr.
für <b>600er</b> Schubkästen*	<b>716 332</b>
für <b>900er</b> Schubkästen*	<b>716 342</b>
für <b>1000er</b> Schubkästen*	<b>716 352</b>

wie oben, jedoch fertig zugeschnitten für Hettich-Innotech Auszüge

Ausführung	Artikel-Nr.
für <b>900er</b> Schubkästen (805 x 462mm)*	<b>716 442</b>



 50mm

#### Messereinsatz für SCOOP Besteckeinsätze

**Messereinsatz** aus Kunststoff, mit Edelstahlfolie kaschiert. Für bis zu 6 Küchenmesser geeignet. Abmessungen 241 x 180mm x 3mm. Passend in unsere SCOOP-Besteckeinsätze.

Ausführung	Artikel-Nr.
Kunststoff <b>edelstahlfinish*</b>	<b>716 389</b>

#### Gewürzdoseneinsatz für SCOOP Besteckeinsätze

**Gewürzdoseneinsatz** aus Kunststoff, mit Edelstahlfolie kaschiert. Für bis zu 12 Gewürzdosen geeignet. Abmessungen 486 x 180mm x 3mm. Passend in unsere SCOOP-Besteckeinsätze.

Ausführung	Artikel-Nr.
Kunststoff <b>edelstahlfinish*</b>	<b>716 399</b>

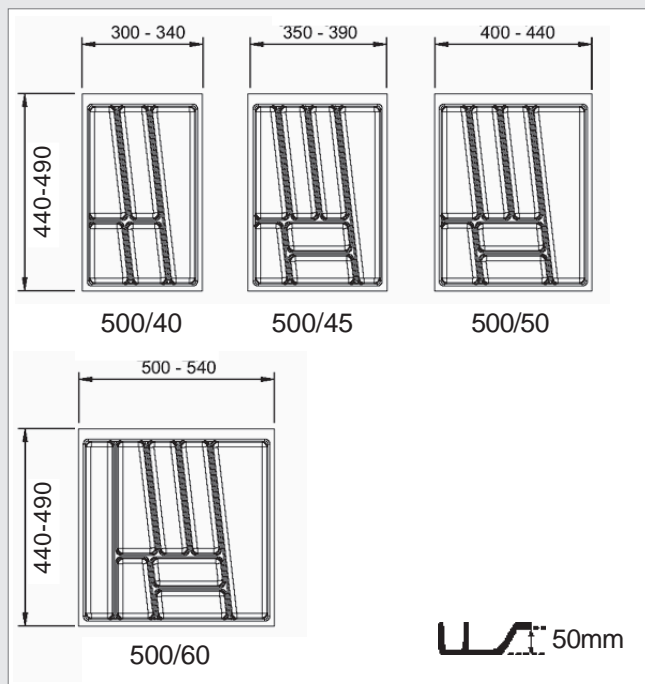


Lieferung ohne Dekoration



### Besteckeinsätze **TREND-II**

**TREND II** Besteckeinsätze bestehen durch Ihre ästhetische Form in leichter diagonaler Anordnung. Der zusätzliche Raumgewinn erhöht die Organisationsmöglichkeiten in einem handelsüblichen Schubkasten. Durch die abgerundeten Ecken in den Einzelfächern, ist ein einfaches Reinigen, sowie die Stabilität gewährleistet. Der eingesetzte Kunststoff Polystyrol (2,5mm stark !) ist lebensmittelecht und erfüllt alle Anforderungen moderner Küchen. Die vorhandenen Korpusbreiten von 400 bis 600mm decken alle sinnvollen Grössen einer Besteckschublade ab. Universell passend, **da zuschneidbar !**



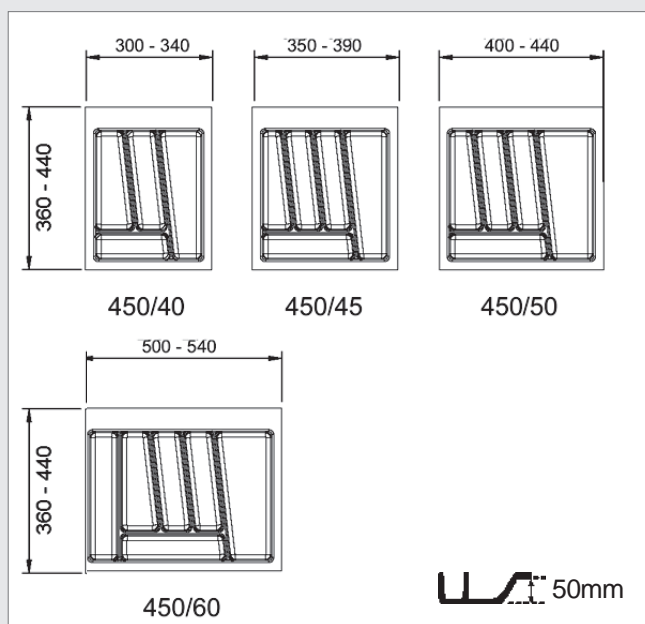
### Besteckeinsatz **TREND-2** Serie 500

**Silberfarbig** genarbt, 50mm hoch. Für **500er Schranktiefe** (entspricht Schubkastentiefe 440-490mm). Bruttoabmessungen gemäss Skizzen, **Universell zuschneidbar** (bitte lichtetes Schubkasten-Innenmaß beachten !)

Ausführung	Artikel-Nr.
für <b>450er</b> Schubkästen*	<b>716 112</b>
für <b>600er</b> Schubkästen*	<b>716 132</b>

wie oben, jedoch fertig zugeschnitten für Hettich-Innotech Auszüge

Ausführung	Artikel-Nr.
für <b>400er</b> Schubkästen (305 x 462mm)*	<b>716 202</b>



### Besteckeinsatz **TREND-2** Serie 450

**Silberfarbig** genarbt, 50mm hoch. Für **450er Schranktiefe** (entspricht Schubkastentiefe 360 - 440mm). Bruttoabmessungen gemäss Skizzen. **Universell zuschneidbar** (bitte lichtetes Schubkasten-Innenmaß beachten !)

Ausführung	Artikel-Nr.
für <b>400er</b> Schubkästen*	<b>716 002</b>
für <b>500er</b> Schubkästen*	<b>716 022</b>
für <b>600er</b> Schubkästen*	<b>716 032</b>



### gradlinig, stabil und zeitlos : CLASSICO Besteckeinsätze...

...stehen für schnörkellose Linienführung mit eckigen Ausformungen. Gradlinige Elemente in den Mehrzweckfächern bringen Optik und Organisation in die Küchenschublade. Die stabile Ausführung in Verbindung mit dem hygienischen Kunststoff Polysterol ergibt ein langlebiges, leicht zu reinigendes Produkt von hoher Qualität. Die topmoderne Farbe „silbergrau“ passt harmonisch zum Design aktueller Zargensysteme.

**Die Einsätze sind fertig zugeschnitten für den neuen Hettich-ArchiTec-Auszug** (z.B. Nobilia® ProfiPlus 2014 oder Nolte® Eco-Line)



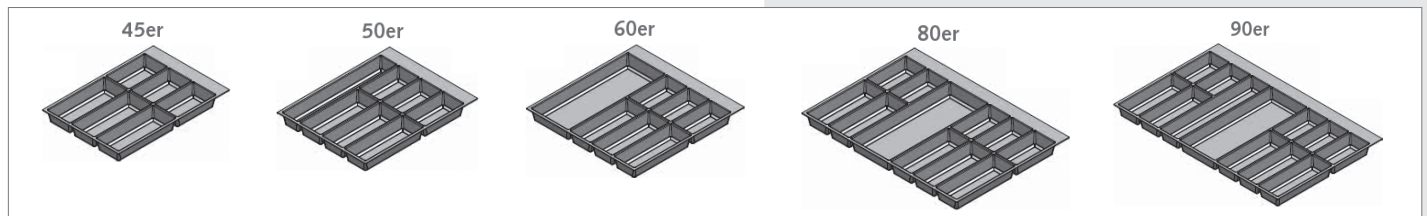
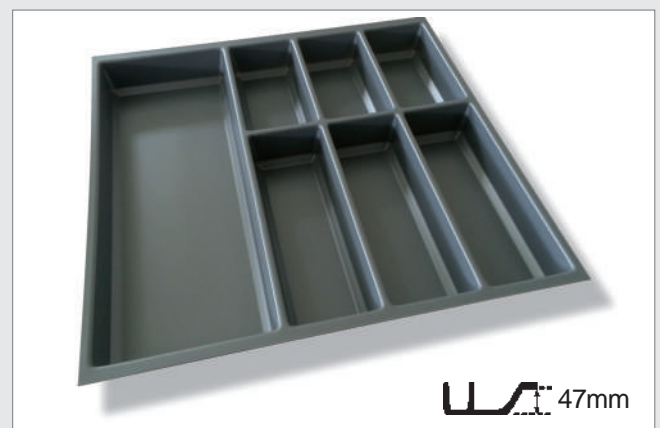
#### Besteckeinsatz CLASSICO fertig zugeschnitten L

Kunststoff **silbergrau** genarbt, 47mm hoch. **Fertig zugeschnitten** für z.B. Hettich-ArchiTec- Auszüge (lichte Schubkastentiefe 473mm). Materialstärke 2,5mm.

Ausführung

Artikel-Nr.

- |                                            |                |
|--------------------------------------------|----------------|
| <b>für 450er</b> Schubkästen (344 x 473mm) | <b>716 822</b> |
| <b>für 500er</b> Schubkästen (394 x 473mm) | <b>716 832</b> |
| <b>für 600er</b> Schubkästen (494 x 473mm) | <b>716 842</b> |
| <b>für 800er</b> Schubkästen (694 x 473mm) | <b>716 852</b> |
| <b>für 900er</b> Schubkästen (794 x 473mm) | <b>716 862</b> |



#### Designprofil BORDERLINE verspiegelt L

**Designprofil mit Weichlippe** zum Aufstecken auf die Besteckeinsatzkanten (Materialstärke 2,5 - 3,2mm). Verdeckt unsaubere Schnittkanten und sorgt für einen optimalen Sitz in der Zarge. Durch die **verspiegelte Oberfläche** auch optisch eine enorme Aufwertung jedes Besteckeinsatzes. **Passend für Classico, Trend-2, und Scoop !**

Ausführung

Artikel-Nr.

**512mm lang**, 2 Stück im Set

**716 099**



**In der Tiefe einkürzbar !**

### Wasserschutzwanne PROTECT

Aus Kunststoff, silberfarbig, Oberfläche genarbt. Zum Einlegen in den Spülschrank. Mit hohen Seitenrändern. Verhindert das aufquellen des Schrankkorpus bei geringen Undichtigkeiten. Wasseraufnahme ca. 1,75 Liter. An der hinteren Kante einkürzbar (ca. 90mm)



Ausführung

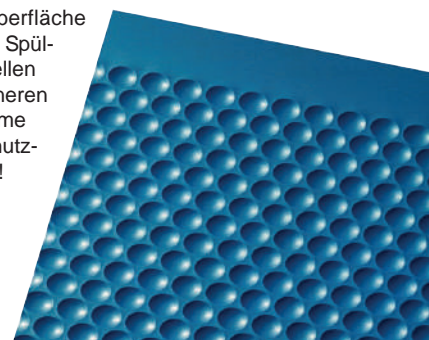
Artikel-Nr.

für 600er Spülschrank (540 x 562mm)\* **716 502**

**einfach zuschneidbar**

### Wasserschutzmatte AQUA-NON

Aus Kunststoff, silberfarbig, Oberfläche Kugelform. Zum Einlegen in den Spülschrank. Verhindert das aufquellen des Schrankkorpus bei kleineren Undichtigkeiten. Wasseraufnahme ca. 6 Liter / qm. Die Wasserschutzmatte ist einfach zuschneidbar !



Ausführung

Artikel-Nr.

Breite 1000mm, Tiefe 580mm

**716 522**

**einfach zuschneidbar**

### Antirutschmatte TOP-SOFT silberfarbig

Die silberfarbige Antirutschmatte TOP-SOFT zeichnet sich durch ihre **funktionale, genoppte Oberfläche** und einen hohen Gleitwiderstand aus, der höchste Sicherheit gegen Verrutschen gewährleistet. Der hochwertige, flexible Kunststoff hat **dichtende Eigenschaften**, die ein mögliches Durchsickern von ausgelaufenen Flüssigkeiten in den Zargenboden verhindern.

**Lieferbar als Rollenware zum selbst zuschneiden**, einfach die gewünschte Anzahl in Metern bestellen. **Preis pro Meter !**  
**Lieferung & Berechnung nur in vollen Metern möglich ! !**

Ausführung

Artikel-Nr.

500mm tief, Preis pro Meter\*

**716 699**

**einfach zuschneidbar**

### Antirutschmatte SOLID blaugrau

Die Antirutschmatte SOLID zeichnet sich durch ihre **besonders fein geriffelte Oberfläche** und einen hohen Gleitwiderstand aus, der höchste Sicherheit gegen Verrutschen gewährleistet. Der hochwertige, flexible Kunststoff hat **dichtende Eigenschaften**, die ein mögliches Durchsickern von ausgelaufenen Flüssigkeiten in den Zargenboden verhindern. **Die Trendfarbe blaugrau** passt hervorragend zu schiefergrauen oder anthrazitfarbenen Zargen.

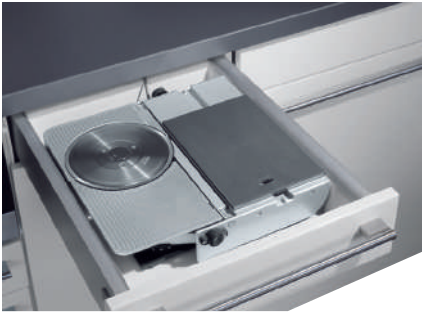
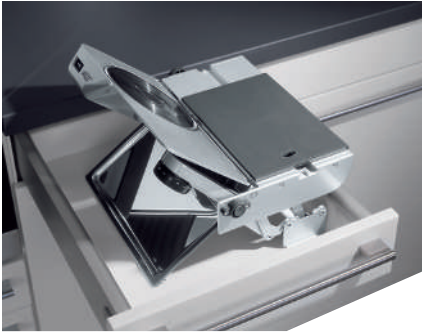
**Lieferbar als Rollenware zum selbst zuschneiden**, einfach die gewünschte Anzahl in Metern bestellen. **Preis pro Meter !**  
**Lieferung & Berechnung nur in vollen Metern möglich ! !**

Ausführung

Artikel-Nr.

473mm tief, Preis pro Meter

**716 939**

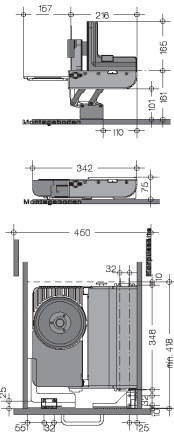


**Einbau-Allesschneider AES 62 SR / SL**

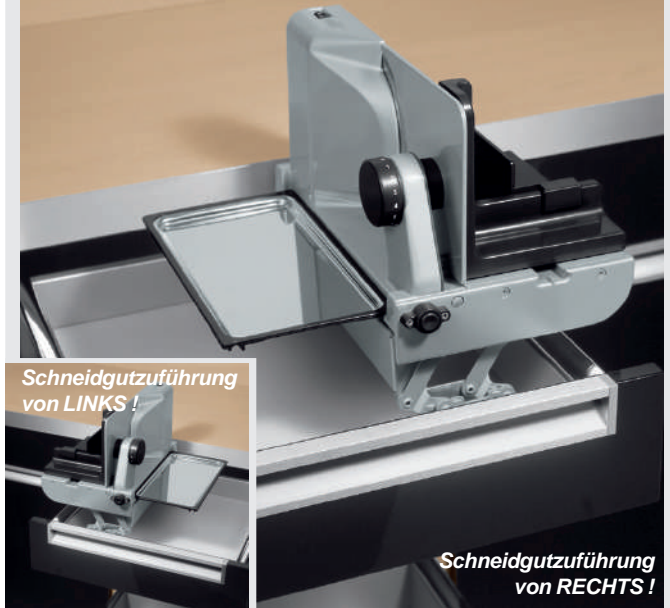


Zur Montage in **Normschubladen ab 50 cm Korpusbreite** (Voraussetzung: lichte Breite > 342 mm, Abstand Schubkastenboden bis Arbeitsplattenoberkante min. 116 mm, max. 161 mm)

- Metallgehäuse silberfarbig, einklappbar
- **Sicherheits-Moment- und Dauerschalter**
- **Schnittstärkeeinstellung** 1-14mm durch Drehknopf
- **Einklappsperr** bei eingestellter Schnittstärke
- Wellenschliffmesser Ø170mm
- Schneidgut-Auffangschale aus poliertem Edelstahl
- Haltewinkel für Fingerschutz und Restehalter
- Aufstellbeschlag verriegelt selbsttätig
- **Universell für Brot, Wurst oder Käse geeignet**
- 230V / 65W, Schutzklasse II
- CE / VDE / GS-Zeichen, Gewicht ca. 4,1 Kg
- Lichtes Einbaumaß : **342 x 365 x 75mm** (B/T/H)



**für Links- und Rechtshänder lieferbar !**



Schneidgutzuführung von LINKS !

Schneidgutzuführung von RECHTS !

Ausführung

Schneidgutzuführung **von RECHTS** **713 801**  
Schneidgutzuführung **von LINKS** **713 811**

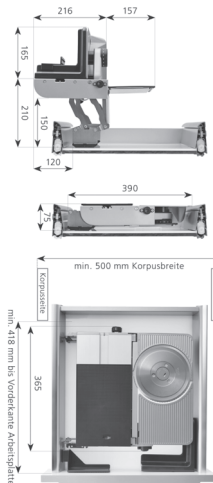
Artikel-Nr.

**Schinkenmesser glatt** **713 899**

**Einbau-Allesschneider AES 62 SR-H**



Wie oben, jedoch **mit extrahohem Klappbeschlag** für **grifflose Küchen** und **überdicke Arbeitsplatten** ! Zur Montage in **Normschubladen ab 50 cm Korpusbreite** (Voraussetzung: lichte Breite > 392 mm, Abstand Schubkastenboden bis Arbeitsplattenoberkante min. 165 mm, max. 210 mm)



**speziell für grifflose Küchen**

**NEU**



Technische Daten wie AES-62 (oben), jedoch :

- Schneidgutzuführung von **rechts**
- Lichtes Einbaumaß : **392 x 365 x 75mm** (B/T/H)

Ausführung

Schneidgutzuführung **von RECHTS** **713 821**  
**Schinkenmesser glatt** **713 899**

Artikel-Nr.



### AES 72 - Vollmetall in Vollendung

Der Einbau-Allesschneider AES 72 in hochwertiger **Vollmetallausführung** sorgt für mehr Stabilität und beste Schneidergebnisse. Mit dem elektrolytisch polierten Wellenschliffmesser werden die Schneidresultate noch präziser. Das 2-Finger-Einschaltsystem erhöht die Sicherheit. Durch den Bajonett-Schnellverschluss kann das Messer zur Reinigung ohne Werkzeug unkompliziert abgenommen werden.

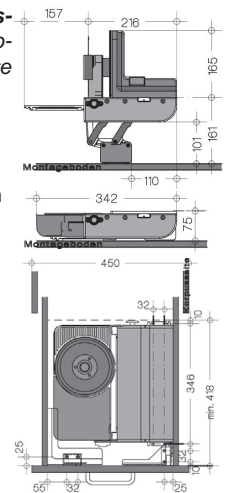
massives Vollmetallgehäuse!

### Einbau-Allesschneider AES 72 SR



Zur Montage in Normschubladen ab 45cm Korpusbreite (Voraussetzung: lichte Breite > 344 mm, Abstand Schubkastenboden bis Arbeitsplattenoberkante min. 116 mm, max. 161 mm)

- Schneidgutzuführung von **rechts**
- Vollmetallgehäuse **silberfarbig**, einklappbar
- **Kindersicherung** mit 2 Finger-Einschaltsystem
- **Schnittstärkeeinstellung** 1-14mm durch Drehknopf
- Moment- und Dauerbetrieb
- **Einklappsperr**e bei eingestellter Schnittstärke
- elektrolytisch poliertes Wellenschliffmesser Ø170mm
- Schneidgut-Auffangschale aus poliertem Edelstahl
- Haltewinkel für Fingerschutz und Resthalter
- Aufstellbeschlag verriegelt selbsttätig
- **Universell für Brot, Wurst oder Käse geeignet**
- 230V / 65W, Schutzklasse II
- CE / VDE / GS-Zeichen, Gewicht ca. 4,3 Kg
- Leichtes Einbaumaß : **342 x 365 x 75mm** (B/T/H)



Ausführung

Artikel-Nr.

Schneidgutzuführung **von RECHTS**

**713 721**

**Schinkenmesser glatt**

**713 799**

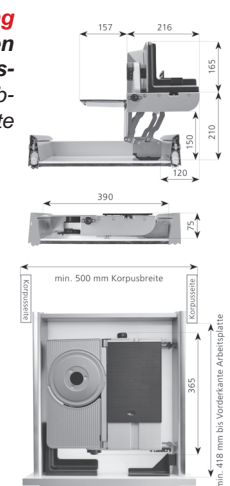
speziell für grifflose Küchen

### Einbau-Allesschneider AES 72 SR-H



Wie oben, jedoch **mit extrahochem Klappbeschlag** für **grifflose Küchen** und **überdicke Arbeitsplatten**! Zur Montage in Normschubladen ab 50 cm Korpusbreite (Voraussetzung: lichte Breite > 392 mm, Abstand Schubkastenboden bis Arbeitsplattenoberkante min. 165 mm, max. 210 mm)

- Leichtes Einbaumaß : **392 x 365 x 75mm** (B/T/H)



Ausführung

Artikel-Nr.

Schneidgutzuführung **von RECHTS**

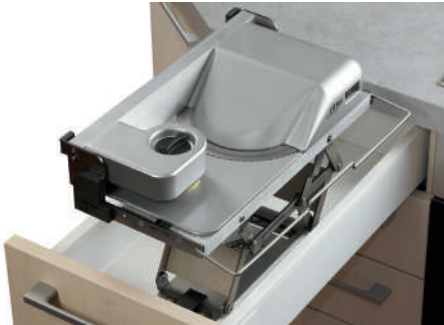
**713 731**

**Schinkenmesser glatt**

**713 799**



## Die Problemlöser von RITTER



*Für alle Probleme gibt es Lösungen :  
Wenn nur eine 30er Schublade  
frei ist oder ein älterer  
Schwenkbeschlag mit  
einem neuen Gerät  
bestückt werden  
soll oder muss bieten  
wir eine Alternative an.  
Und das in der ge-  
wohnten RITTER-  
Qualität mit 5 Jahren  
Garantie\**



*\* gilt nur bei Montage durch eine Fachkraft,  
nicht bei Selbstmontage durch den Endkunden !*

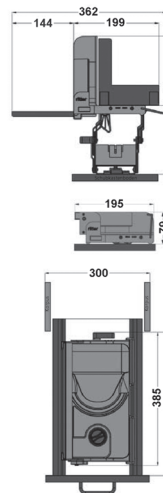
### Einbau-Allesschneider AES 52 S



**passt auch in 30er Schubladen !**

Zur Montage in **Normschubladen ab 30cm Korpusbreite** (Voraussetzung: lichte Breite > 197 mm, Abstand Schubkastenboden bis Arbeitsplattenoberkante min. 116 mm, max. 120mm)

- Schneidgutzuführung von **rechts**
- Metallgehäuse **silberfarbig**, einklappbar
- **Sicherheits-Moment-** und **Dauerschalter**
- **Schnittstärkeinstellung** 1-14mm durch Drehknopf
- **Einklappsperr**e bei eingestellter Schnittstärke
- Wellenschliffmesser Ø170mm
- Schneidgut-Auffangschale aus Kunststoff
- Aufstellbeschlag verriegelt selbsttätig
- **Universell für Brot, Wurst oder Käse geeignet**
- 230V / 130W, Schutzklasse II
- CE / VDE / GS-Zeichen, Gewicht ca. 4,3 Kg
- Lichtes Einbaumaß : **195 x 385 x 80mm** (B/T/H)



Ausführung

Artikel-Nr.

Schneidgutzuführung **von RECHTS**

**713 701**

**Schinkenmesser glatt**

**713 899**

### Einbau-Allesschneider E 118



**Ideal als Ersatzbedarf !**

Klassiker unter den „Kleinen“. Kompakt und stabil mit linksseitiger Schneidgutführung. Durch Hochziehen der Schwenkmechanik steht das Gerät vor der Arbeitsplatte in Funktion. Der Allesschneider ist kompakt und die linksseitige Schneidgutführung ist nicht nur für Linkshänder geeignet. **Zur Montage auf Schwenkmechaniken in Unterschränke ab 40 cm Korpusbreite. Die Schwenkmechanik wird bauseits benötigt, nicht im Lieferumfang !**

- Schneidgutzuführung von **links**
- Metallgehäuse **silberfarbig**
- **Sicherheits-Moment-** und **Dauerschalter**
- **Schnittstärkeinstellung** 1-14mm durch Drehknopf
- Wellenschliffmesser Ø170mm
- Schlittenweg ca. 15cm
- Schneidgut-Auffangschale aus Kunststoff
- **Universell für Brot, Wurst oder Käse geeignet**
- 230V / 65W, Schutzklasse II
- CE / VDE / GS-Zeichen, Gewicht ca. 3,1 Kg
- Lichtes Einbaumaß : **210 x 335 x 210mm** (B/T/H)



Ausführung

Artikel-Nr.

Schneidgutzuführung **von links**

**713 901**

**Schinkenmesser glatt**

**713 899**

*Schwenkbeschlag nicht im Lieferumfang !*

### PANTRY-BOX - Die Lebensmittel-Schublade



Produktvideo

Montage erfolgt auf einer vorhandenen Schubladenzarge.  
Schienen nicht im Lieferumfang!

Macht aus einer 60cm Schublade eine perfekte Aufbewahrung für unverpackte Lebensmittel, die nicht gekühlt werden müssen. **Gemüse, Backwaren etc.** werden ideal gelagert und sind sofort zur Hand. Eine formstabile, auswischbare Kunststoffbox ist die Basis der Pantry Box. Im Lieferumfang befindet sich ein eingelegter **Kunststoffrost** mit Abtropf- und Lüftungsschlitzen zur idealen Lagerung von **Gemüse**, ein **Holzrost** für **Backwaren** sowie eine praktische **Tragebox** aus **Kunststoff**. Durch den **Schiebedeckel aus gehärtetem Glas** sind die Lebensmittel hygienisch abgedeckt und dennoch sichtbar. Die **PANTRY-BOX** passt auf alle 60er Zargen und Schubkästen der Hersteller Blum, Grass oder Hettich mit einer Nenntiefe von mindestens 500 mm.

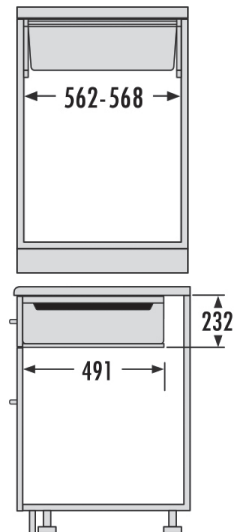
ideal für unverpackte Lebensmittel



#### Lebensmittel-Schubladeneinsatz **PANTRY-BOX**

2

- passend in **60er Schubkastenzargen** mit einer **Nenntiefe von 500mm** und einer **Höhe von mind. 250mm**
- Inclusive **1 Holzrost** für Backwaren
- Inclusive **1 Kunststoffrost** für Gemüse
- Inclusive **1 Tragebox** (Kunststoff weiss)
- Inclusive **Schiebedeckel aus Glas**
- Wanne Kunststoff weiss



Ausführung

Kunststoff weiss / Holz / Glas

Artikel-Nr.

717 400

#### Kunststoff-Einsatz für PANTRY-BOX

L

- ideal zur Ergänzung der PANTRY-BOX
- praktische Tragebox aus lebensmittelverträglichem Kunststoff
- Produktmaße 242 x 424 x 181mm (B/T/H)



Ausführung

Kunststoff weiss

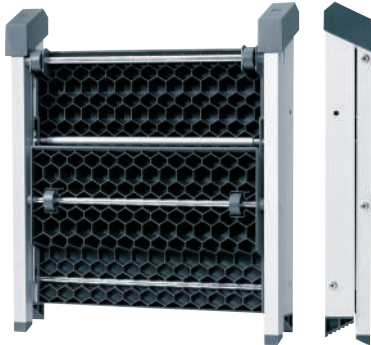
Artikel-Nr.

717 499



### Der meistverkaufte Klapptritt der Welt

Man kennt das Problem : Gerade bei der neuen Generation von XXL-Hängeschränken kommen auch grosse Zeitgenossen nicht mehr an das oberste Fach heran - eine Steighilfe wird benötigt. Diese stand vor ein paar Tagen im Weg und ist nun aber verschwunden. **STEP-FIX®** dagegen ist immer verfügbar, durch sein Zubehör findet er seinen Platz im Schrank oder verschwindet einfach im Sockelbereich.



Möglich machen dies 4 integrierte, grosse Rollen. Dadurch gleitet **STEP-FIX®** unter den Unterschrank. Ein Stück Schubkastenblende wird hierbei zum Griff. Aber auch im Unterschrank macht sich **STEP-FIX®** besonders klein : Zusammengeklappt ist er nur **68mm** breit !



passt in jede 50er Standard-Schublade

#### Einbau-Klapptritt **STEP-FIX**



Gestell	Aluminium eloxiert / Kunststoff dunkelgrau
Trittfläche	330 x 200mm, mit rutschfester Noppenstruktur
Tritthöhe	190 bzw. 380mm, Gewicht <b>nur 3200g</b>
Einbaumaße	415 x 460 x 82mm (B/T/H)
Produktmaße	413 x 419 x 386mm (B/T/H ausgeklappt)
Sonstiges	<b>Einfacher Klappmechanismus, Sicherheitsraste</b> gegen ungewolltes zusammenklappen, <b>4 integrierte Rollen, Tragkraft ca. 150Kg</b>

**unentbehrlich bei Hochschrankküchen !**



Ausführung

**Alu-eloxiert / anthrazit**

Artikel-Nr.

**616 402**



#### Sockelblendenhalter für **STEP-FIX**



Zweiteilig, für Sockelhöhen ab 10mm. Der Klapptritt verschwindet auf Rollen unsichtbar hinter dem Sockel.

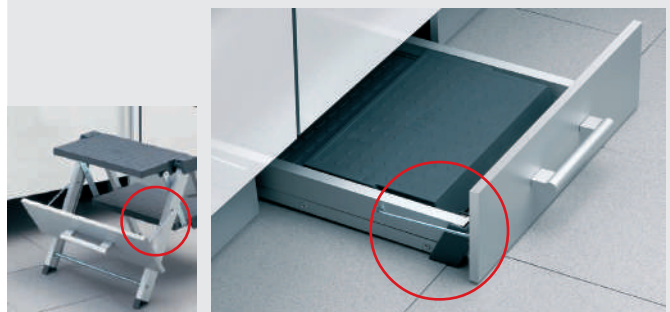
**Achtung :** Beim Küchenhersteller eine zusätzliche Schubkasten- oder Sockelblende mit mindestens 450mm Breite und einen passenden Griff bestellen !

Ausführung

**glanzverzinkt**

Artikel-Nr.

**616 530**



#### Wandhalter für **STEP-FIX**



Zum Anhängen der zusammengeklappten Trittleiter. Zur sicheren Unterbringung im Besen- oder Unterschrank. Alternativ kann der Halter auch an der Wand befestigt werden.



Ausführung

**weiß**

Artikel-Nr.

**616 630**



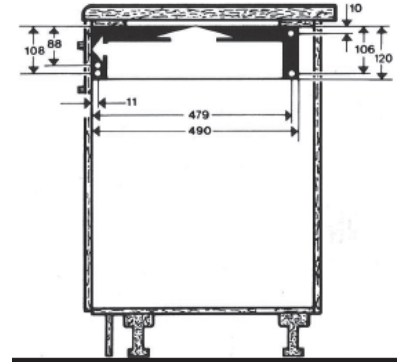


Der Tisch im Schubkasten !

### Perfekt aufgetischt - Der Einbau-Auszieh-Tisch **RAPID**

Die intelligente Platzspar-Lösung, nicht nur für kleine Küchen. Unsere Ausziehtische bieten mit einem Griff eine zusätzliche Arbeitsfläche, die die Tiefe des Unterschranks übertrifft und nach der Benutzung dezent im Unterschrank verschwindet. Der hintere Teil der Tischplatte besteht aus Lamellen und rollt sich beim einschieben auf. Somit ist eine stufenlose Verstellbarkeit gegeben. Stabile Führungen aus massivem Buchenholz sorgen für die nötige Belastbarkeit. Die Montage erfolgt schnell und einfach mit nur acht Schrauben.

**ACHTUNG:** Für den Einbau ist eine zusätzliche Schubkastenblende mit Griff erforderlich



### Montage anstelle des Schubkastens



Schubkastenblende, Griff & Dekoration nicht im Lieferumfang !

### Ausziehtisch **RAPID 500**

2

Schrankbreite	<b>500mm</b>
Korpustiefe	<b>550mm</b>
Einbaumasse	431 x 490 x 120mm (B/T/H)
Tischplatte	421 x 800mm (ausgezogen)
Belastbar bis	100kg
Besonderheiten	Schubkastenblende & Griff <b>nicht im Lieferumfang.</b> Bitte beim Küchenhersteller mitbestellen !

Ausführung  
Oberfläche **Dekor Phosphor**

Artikel-Nr.  
**717 509**

### Ausziehtisch **RAPID 600**

2

Schrankbreite	<b>600mm</b>
Korpustiefe	<b>550mm</b>
Einbaumasse	561 x 490 x 120mm (B/T/H)
Tischplatte	521 x 800mm (ausgezogen)
Belastbar bis	100kg
Besonderheiten	Schubkastenblende & Griff <b>nicht im Lieferumfang.</b> Bitte beim Küchenhersteller mitbestellen !

Ausführung  
Oberfläche **Dekor Edelstahl**  
Oberfläche **Dekor Phosphor**  
Oberfläche **Dekor Weiß (RAL9010)**

Artikel-Nr.  
**717 605**  
**717 609**  
**717 630**



Schubkastenblende, Griff & Dekoration nicht im Lieferumfang !

Dekor Phosphore

Dekor Edelstahl

Dekor weiss  
(RAL 9010)





**Gewürzbord für Auszugsschränke** L

Dieses Gewürzbord **nutzt den freien Raum** oberhalb der Vorräte von hohen Frontauszügen ab 600mm Breite. Es lässt sich einfach an der Innenseite der Front montieren und **als ganzes abnehmen**, um die Gewürze z.B. auch beim Grillen im Garten zur Hand zu haben.

- Gewürzbord aus Metall, **weiss pulverbeschichtet**
- erhältlich **mit oder ohne Bestückung**
- Bestückte Variante incl. **2 Gewürzmøhlen** und **6 Behältern** mit Glasdeckel
- Abmessungen : 550 x 76 x 30mm (B/T/H), bestückt 105mm hoch
- für Gewürzbehälter **bis ca. Ø 60mm**



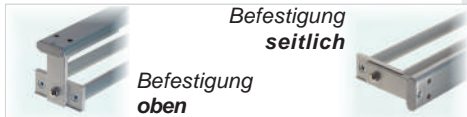
Ausführung  
Gewürzbord **incl. Behälter**

Artikel-Nr.  
**717 330**

Ausführung  
Gewürzbord **unbestückt**

Artikel-Nr.  
**717 339**





### Handtuchhalter Aluminium

Komplett aus korrosionsbeständigem **Aluminium**, Auszug auf **Präzisionsrollen**. Montage wahlweise links, rechts oder oben.

**Länge 455mm, Höhe 38mm** (Länge ausgezogen : 735mm)

Ausführung  
**zweiarmig**, 95mm breit  
**dreiarmig**, 130mm breit\*

Artikel-Nr.  
**615 815**  
**615 915**



### Handtuchhalter verchromt

Speziell für Bäder geeignet, Stahlgestell **verchromt**, Auszug auf **Kugellagern**. Montage wahlweise links oder rechts.

**Länge 325mm, Höhe 40mm** (Länge ausgezogen : 495mm)

Ausführung  
**zweiarmig**, 110mm breit\*

Artikel-Nr.  
**615 740**



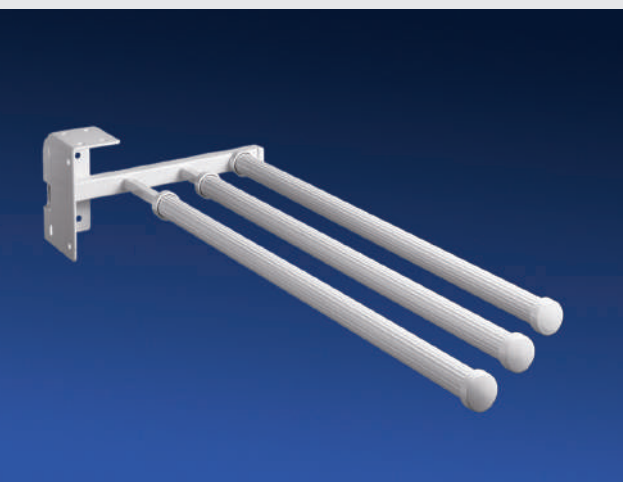
### Handtuchhalter kurz

**Zweiarmig**, Stahlgestell **verchromt**, Auszug mittels Messingbuchsen, Haltestange nach oben gebogen. Montage oben. **Tiefengekürzte Ausführung** für Montage im Schrank oder **speziell im Badbereich**.

**Höhe 88mm, Länge 325mm** (Länge ausgezogen 502mm)

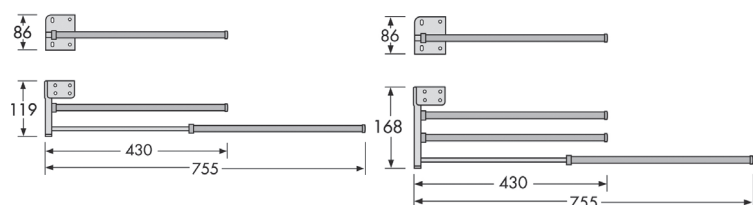
Ausführung  
**zweiarmig**, **78mm breit\***

Artikel-Nr.  
**615 900**



### Handtuchhalter weiss

Metallgestell **weiss** pulverbeschichtet, Kunststoff-Haltestangen rutschfest geriffelt. Montage wahlweise links, rechts, hinten oder oben.



Ausführung  
**zweiarmig**, 119mm breit\*  
**dreiarmig**, 168mm breit\*

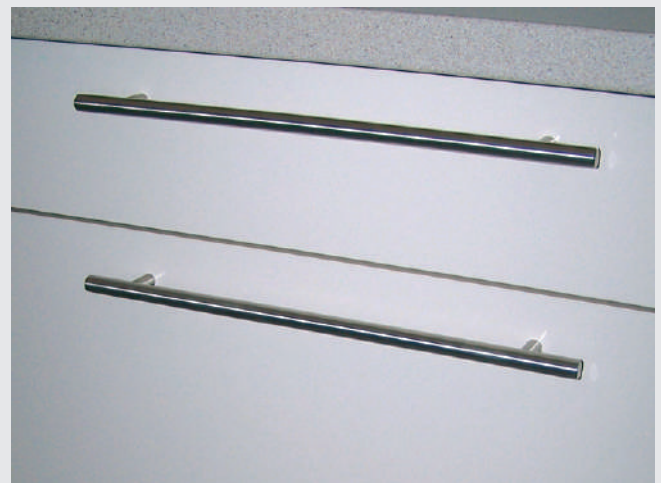
Artikel-Nr.  
**615 630**  
**615 730**



**Stangengriff Ø 14mm aus Edelstahl** L

Edelstahlrohr gebürstet, Griffhöhe 35mm. Mit montierten Sockeln & Schrauben M4 x 27mm.

Länge	Lochabstand	Artikel-Nr.
176mm	96mm	613 505
208mm	128mm	613 515
240mm	160mm	613 525
272mm	192mm	613 535
304mm	224mm	613 545
400mm	320mm	613 555
464mm	384mm	613 565
560mm	480mm	613 575
656mm	576mm	613 585
720mm	640mm	613 595

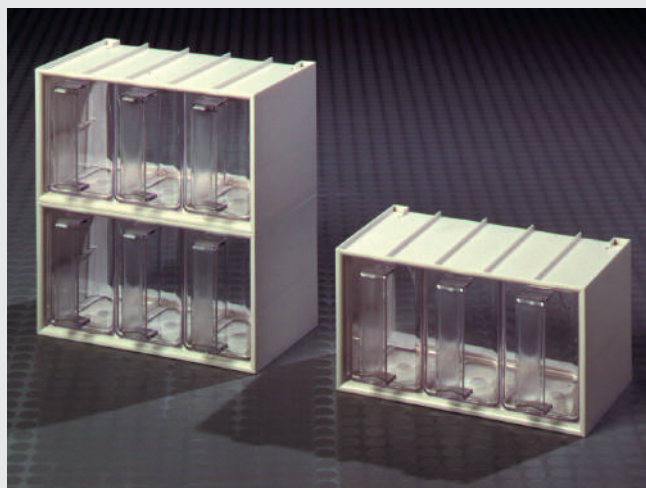


**Stangengriff bicolor** L

Mittelteil Ø 16mm **edelstahlfinish gebürstet**, Sockel Ø 12mm **verchromt**. Griffhöhe 37mm. Mit montierten Sockeln & Schrauben M4 x 27mm.

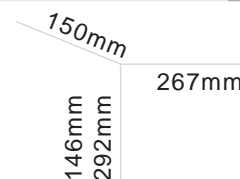
Länge	Lochabstand	Artikel-Nr.
172mm	160mm	613 600
332mm	320mm	613 610
652mm	640mm	613 620





### Schüttenblock

Schlagfestes, weisses Polysterolgehäuse. Die klartransparenten Schütten fassen bis zu einem Liter Inhalt und sind durch die geschlossenen Griffe besonders stabil !



Ausführung  
mit **3 Schütten\***  
mit **6 Schütten\***

Artikel-Nr.  
**615 430**  
**615 530**

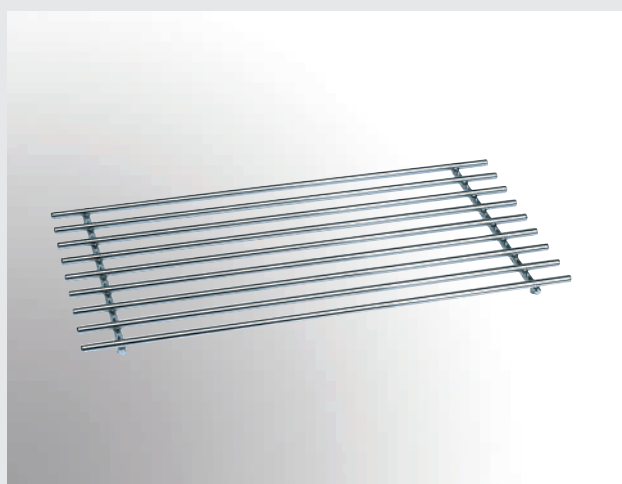


### Einbau-Granitplatte

240 x 240mm, Einbautiefe 22mm. Mit Edelstahlrahmen, zum Einbau in die Arbeitsplatte. Als Schneidbrett oder Abstellfläche für heisse Töpfe verwendbar. **Ideal auch als preiswerter Ersatz bei Beschädigungen der Arbeitsplattenoberfläche !**

Ausführung  
Edelstahl / **Black Galaxy\***

Artikel-Nr.  
**710 286**



### Abstellrost

Zum abstellen von heißen Töpfen auf empfindlichen Oberflächen. **Besonders hochwertige Qualität**, aus massiven, **8mm starken Edelstahlstäben** verschweisst, mit eingelassenen Antirutschknoppen versehen. Abmessungen : 250 x 500mm, 15mm hoch

Ausführung  
Edelstahl poliert\*

Artikel-Nr.  
**710 605**



### Lüftungsleiste Aluminium eloxiert

Für Arbeitsplatte oder Sockel geeignet. Durch Federzungen sicheres Einrasten. Einbautiefe 20mm

Ausführung (B/T)      Artikel-Nr.  
**500 x 70mm**, Luftdurchlass ca. 90cm<sup>2</sup>      **915 925**  
Ausschnittmaß 480x60mm

**225 x 80mm**, Luftdurchlass ca. 40cm<sup>2</sup>      **915 915**  
Ausschnittmaß 195x65mm

### Herdrost 900mm, ausziehbar



verchromt, für Nischenbreite 900mm, 540mm tief.  
Ausführung mit 2 kugellagerten Teleskopschienen (Teilauszug)

Ausführung

Nischenbreite **900mm**, ausziehbar\*

Artikel-Nr.

**618 700**



### Herdrost 600mm, starr



verchromt, für Nischenbreite 600mm, 540mm tief  
starre Ausführung mit Haltewinkeln

Ausführung

Nischenbreite **600mm**, starr\*

Artikel-Nr.

**618 800**



### Gewürzbord für 12 Gewürzdosen



Metall verchromt, zur Schraubmontage an der Hängeschranktür.  
Für bis zu 12 handelsübliche Gewürzdosen  
Abmessungen : 200 x 65 x 426mm (B/T/H)

Ausführung

verchromt\*

Artikel-Nr.

**615 000**



### Kehrblechhalter



Metall verchromt, Zur Schraubmontage an der Schranktür.  
Abmessungen : 140 x 385 x 170mm (B/T/H)

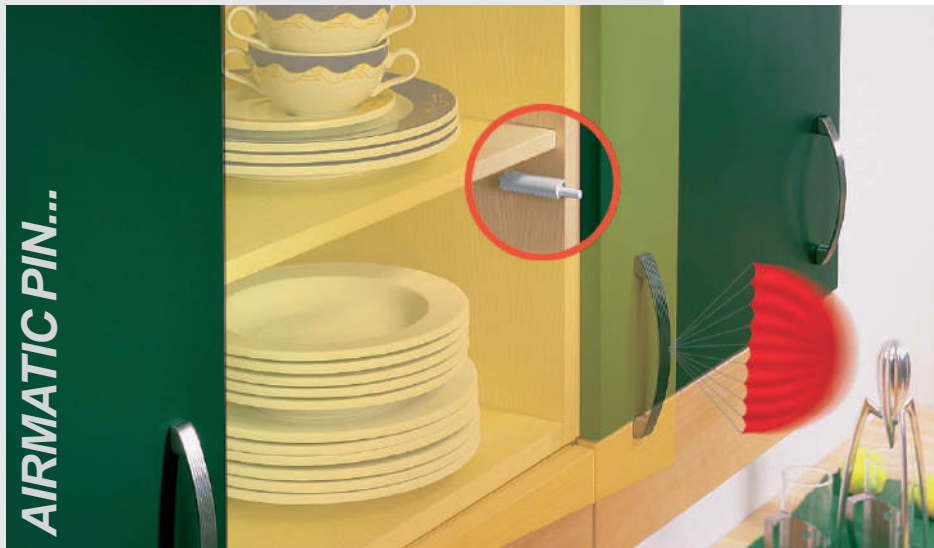
Ausführung

verchromt\*

Artikel-Nr.

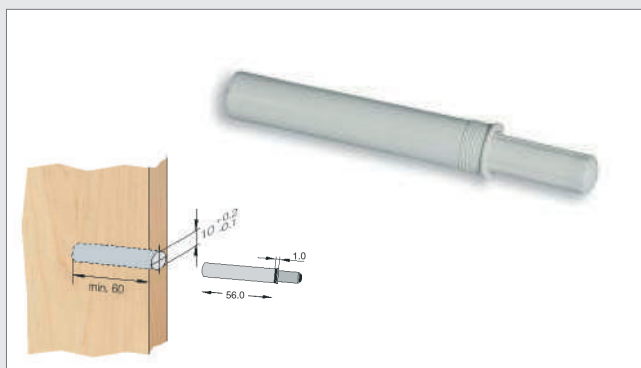
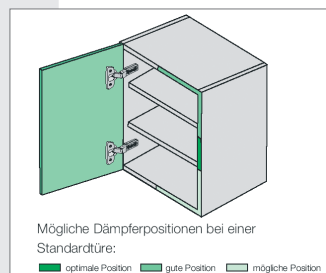
**615 200**





### ...das Luftdämpfungssystem zum nachrüsten :

- Medium Luft als sichere Dämpfung bewahrt die Hygiene in der Küche, kein Austreten von Flüssigkeiten (z.B. Öl) ist zu befürchten.
- Nachträglicher Einbau ist problemlos möglich.
- Geeignet für alle Türgrößen, Türformen und Materialien (auch Rahmen- oder Glastüren).
- Auch bei Schubladen und Auszügen einsetzbar.

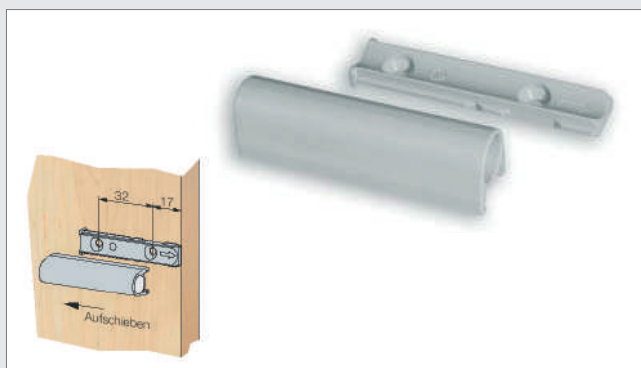


### Anschlagdämpfer **AIRMATIC-PIN**

Montage mittels Adapterplatten oder für stirnseitige Bohrung Ø 10x60mm

Ausführung  
Kunststoff **lichtgrau** (RAL 7035)\*

Artikel-Nr.  
**919 606**

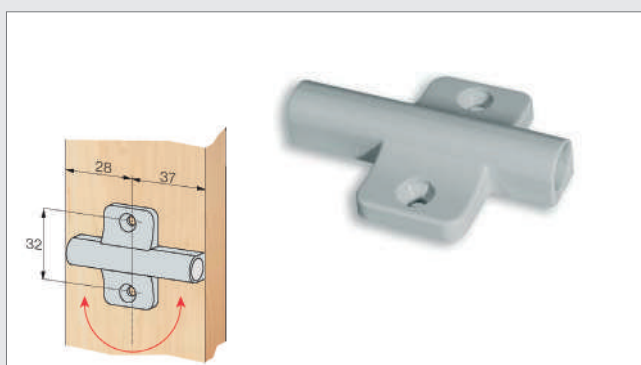


### Universal-Adapterplatte für **AIRMATIC-PIN**

Montage mittels Senk-Spanplattenschrauben Ø 3,5x13mm (nicht im Lieferumfang !)

Ausführung  
Kunststoff **lichtgrau** (RAL 7035)\*

Artikel-Nr.  
**919 616**



### Raster-Adapterplatte für **AIRMATIC-PIN**

Montage mittels Senk-Spanplattenschrauben Ø 3,5x13mm (nicht im Lieferumfang !) Passend für Lochreiherraster 28 und 37mm.

Ausführung  
Kunststoff **lichtgrau** (RAL 7035)\*

Artikel-Nr.  
**919 626**