

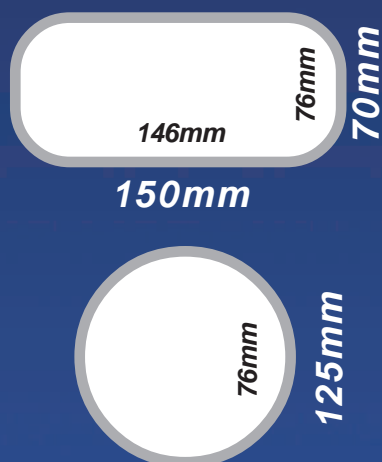


KÜCHENTECHNIK

LEMPKE

# Ablufttechnik

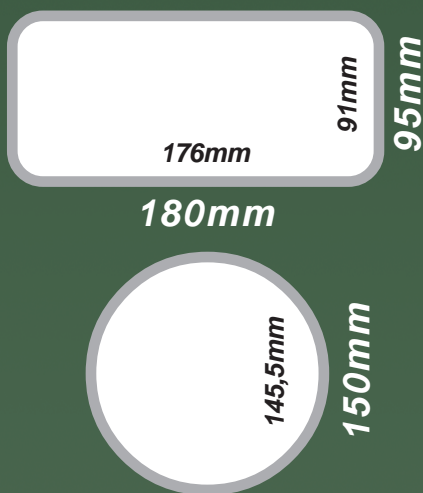
### SOFTKANAL - das gesoftete 125er Flachkanalsystem



Geeignet für Abluftleistungen **bis 650m<sup>3</sup>/h**. Durch die gerundeten Ecken kommt dieses System dem 125er Rundkanal recht nahe, macht sich aber auf dem Hängeschrank fast unsichtbar. Durch die Verwendung von optimierten Softkanalbögen waagrecht und senkrecht wird die bestmögliche Luftführung erreicht.

Artikel	Seite
Außenklappe ENERGY-SAFE-125, Aussengitter Edelstahl	8.01
Teleskop-Mauerkästen	8.02
Außengitter, Wandanschlussplatten	8.03
Übergangsstücke, Flachrohre, Verbinder, Halter	8.04
Umlenkstücke, Flachrohr-Bögen	8.05
Rundrohre und -Bögen	8.06
Schläuche, Aluflexrohr & Schlauchschellen	8.07
Rückstauklappen, Reduzierstücke, Kondenssammler	8.08
Abluft-Set's	8.09

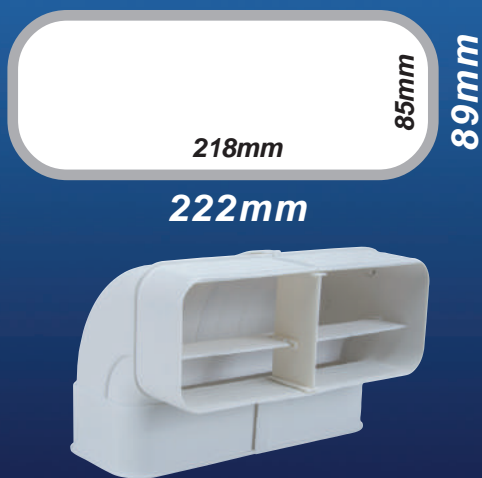
### MULTIKANAL - das effiziente 150er Flachkanalsystem



Geeignet für Abluftleistungen **bis 800m<sup>3</sup>/h**. Durch das perfekt abgestimmte Größenverhältnis von nahezu 2:1 wird die Abluft verwirbelungsarm geführt. Durch diese optimale Luftführung kann daher bei diesem System auf den Einsatz von Leitkörpern im Abluftweg verzichtet werden!

Artikel	Seite
Energiespar-Mauerkasten AERO-BOY	8.10
Außenklappe ENERGY-SAFE-150, Aussengitter Edelstahl	8.11
Ab-/ und Zuluft-Mauerkästen, Teleskop-Mauerkästen	8.12
Wandanschlussplatte, Übergangsstück, Flachrohre, Verbinder, Halter	8.13
Bögen, Umlenkstücke	8.14
Rundrohre, Verbinder, Rohrbögen, Rückstauklappen	8.15
Flexbogen, Schläuche, Aluflexrohr	8.16
Reduzierstücke, Kondenssammler, Schlauchschellen	8.17
Abluft-Set's	8.18

### optimAIRo® - gemacht für die neue Haubengeneration!



Das **optimAIRo®**-Lüftungssystem garantiert dem Anwender optimale und verlustarme Abluftführung. Mit den Systemteilen lassen sich Verbindungen strömungsorientiert und passgenau herstellen. In der Kombination der einzelnen **optimAIRo®**-Formstücke wird eine Energieeffiziente Luftführung gewährleistet!

Artikel	Seite
Außenklappe ENERGY-SAFE-150, Außengitter Edelstahl	8.19
Außengitter, Wandanschlussplatten, Adapter, Halter	8.20
Flachrohre, Verbinder, Bögen	8.21
Übergangsstück, Umlenkstücke	8.22
Spezial-Bogen, Anschluss-Set's	8.23
Umluft-Plasma und -Sockelfilter	8.24

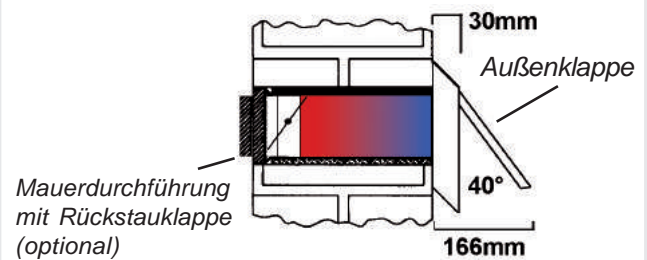
### Lüftungstechnik / Zubehör

Artikel	Seite
Design-Lüftungssockel	8.25
Funk-Fensterkontaktschalter	8.26



### Die Energiespar-Innovation für JEDE Abluflösung

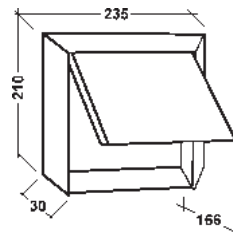
Die erste manuelle Aussenklappe, die **luftdicht schließt** und **ohne Einstellarbeiten** an wirklich jeder Dunsthaube funktioniert! **Glatte Flächen** ohne Lamellen prägen das elegante Design! Die Klappe wird **durch Magnete zuverlässig verschlossen** und erst durch den Luftstrom der Dunsthaube geöffnet (egal welche Leistung die Haube hat). Eine aufwendige Federmechanik hält sie ohne „Flattern“ offen. Das Eigengewicht der Edelstahl-Außenklappe sorgt bei abreißen des Luftstroms für **sofortiges, sanftes schließen**. Durch die oben angeschlagene Klappe wird der Luftstrom **sanft umgeleitet** und **eintreten von Regen, Schnee oder Laub verhindert**. Somit befinden sich **keine störenden Teile im Luftweg**, was die Geräuschentwicklung positiv beeinflusst. **Eine hochwertige Silikondichtung verhindert das Zufrieren im Winter**. Beim Einsatz **in Verbindung mit der optionalen Mauerdurchführung** (Seite 8.2) mit Rund- oder Flachanschluss entsteht eine Energiesparlösung mit einer zusätzlichen Rückstauklappe, die die eingeschlossene Luft im Bereich der Mauer **als zusätzlichen Wärmeisolator nutzt**.



#### Außenklappe ENERGY-SAFE-125

210x235mm, mit Rundstutzen Ø125mm, selbst-schließender Klappe und Tropfnase.

Ideal zum nachrüsten vorhandener Mauer-kästen oder zur Ergänzung unserer Mauer-durchführungen (siehe Seite 8.2)



Ausführung

Außenklappe **Edelstahl**

Artikel-Nr.

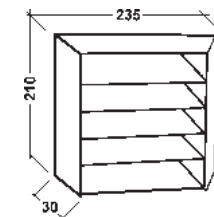
**813 445**



#### Edelstahl-Außengitter System 125

210x235mm, mit Rundstutzen Ø125mm, **OHNE Rückstauklappe**. 5 starre Lamellen und Tropf-nase aus **Edelstahl**.

Ideal zum nachrüsten vorhandener Mauer-kästen oder zur Ergänzung unserer Mauer-durchführungen (siehe Seite 8.2)



Ausführung

Außengitter **Edelstahl**

Artikel-Nr.

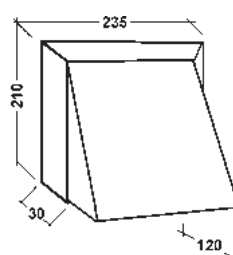
**813 455**



#### Edelstahl-Außenhaube System 125

220x230mm, mit Rundstutzen Ø 125mm, **OHNE Rückstauklappe**. Starre Abdeckhaube aus **Edel-stahl**.

Ideal zum nachrüsten vorhandener Mauer-kästen oder zur Ergänzung unserer Mauer-durchführungen (siehe Seite 8.2)

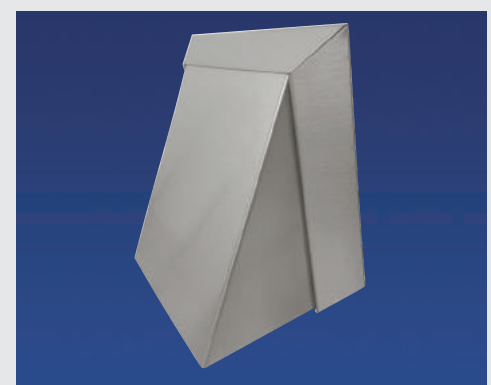


Ausführung

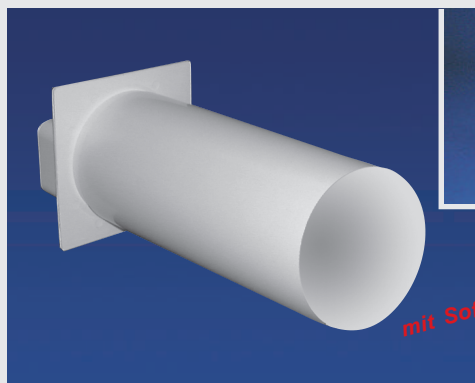
Außenhaube **Edelstahl**

Artikel-Nr.

**813 465**







mit Softkanalanschluss



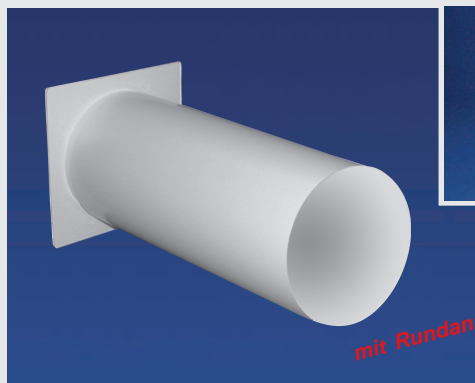
### Mauerdurchführung mit Softkanalanschluss

mit Rundrohr Ø125mm (ca. 320mm lang) und Wandanschlusskasten rund auf Softkanal mit innenliegender Rückstauklappe

Anschluß **Softkanal 150 x 70mm**  
Mauerstärke **bis 400mm** (mit Rundrohr 811731 verlängerbar)  
Mauerdurchbruch **ca. Ø 130mm**

**OHNE Aussengitter - bitte separat bestellen** (siehe Seite 8.1)

Ausführung mit **Softkanalanschluss 150x70mm** Artikel-Nr. **810 100**



mit Rundanschluß Ø125mm



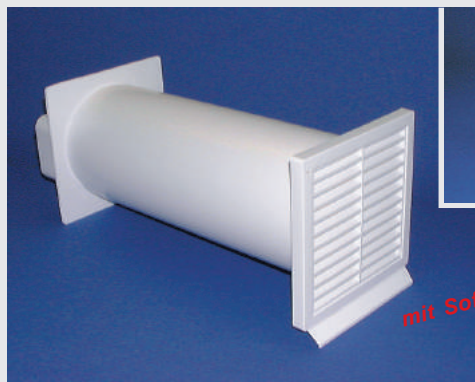
### Mauerdurchführung mit Rundanschluß Ø125mm

mit Rundrohr Ø125mm (ca. 320mm lang) und Wandanschlusskasten mit Rundanschluß Ø125mm mit innenliegender Rückstauklappe

Anschluß **rund Ø125mm**  
Mauerstärke **bis 400mm** (mit Rundrohr 811731 verlängerbar)  
Mauerdurchbruch **ca. Ø 130mm**

**OHNE Aussengitter - bitte separat bestellen** (siehe Seite 8.1)

Ausführung mit **Rundanschluß Ø125mm** Artikel-Nr. **810 200**



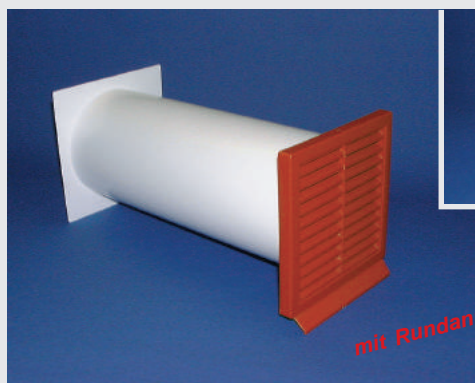
mit Softkanalanschluss



### Mauerkasten mit Rückstauklappe

mit **Softkanal-Anschluß 150 x 70mm**, Außengitter ca. **155 x 170mm** mit Tropfnase und Rückstauklappe, Rundrohr Ø125mm (ca. 400mm lang), Wandanschlusskasten mit Abdeckblende  
Mauerstärke **bis 480mm** (mit Rundrohr 811731 verlängerbar)  
Mauerdurchbruch **ca. Ø 130mm**

Ausführung  
Außengitter **Edelstahl\*** Artikel-Nr. **810 105**  
Außengitter **weiß** **810 131**  
Außengitter **braun** **810 134**  
Außengitter **grau** **810 136**  
Außengitter **ziegelrot** **810 137**



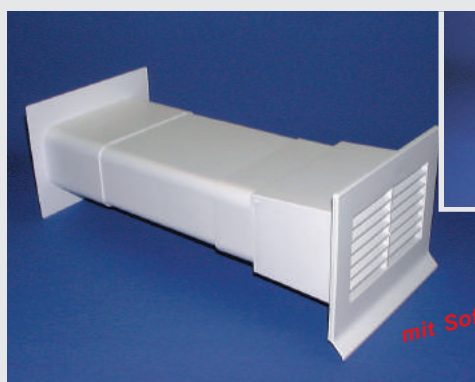
mit Rundanschluß Ø125mm



### Mauerkasten mit Rückstauklappe

mit **Rundanschluß Ø125mm**, Außengitter ca. **155 x 170mm** mit Tropfnase und Rückstauklappe, Rundrohr Ø125mm (ca. 400mm lang), Wandanschlusskasten mit Abdeckblende  
Mauerstärke **bis 480mm** (mit Rundrohr 811731 verlängerbar)  
Mauerdurchbruch **ca. Ø 130mm**

Ausführung  
Außengitter **Edelstahl\*** Artikel-Nr. **810 205**  
Außengitter **weiß** **810 231**  
Außengitter **braun** **810 234**  
Außengitter **grau** **810 236**  
Außengitter **ziegelrot** **810 237**



mit Softkanalanschluss



### Ziegel-Mauerkasten mit Rückstauklappe

mit **Softkanal-Anschluß 150 x 70mm**, Außengitter **190 x 155mm** mit Tropfnase und Rückstauklappe, Softkanal-Flachrohr (ca. 300mm lang), Wandanschlusskasten mit Abdeckblende

Mauerstärke **bis 440mm** (mit Flachrohr 810531 verlängerbar)  
Mauerdurchbruch **ca. 170 x 100mm**

Ausführung  
Außengitter **weiß** Artikel-Nr. **810 331**  
Außengitter **braun** **810 334**  
Außengitter **ziegelrot** **810 337**



### Direktanschluß-Mauerkasten mit Rückstauklappe L

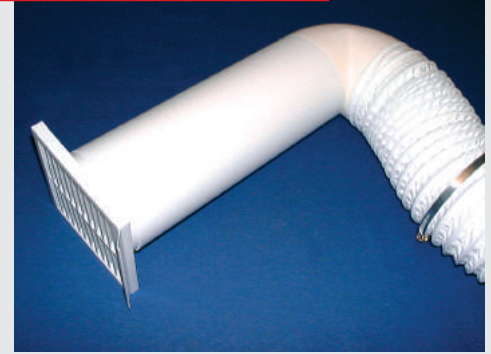
mit **Rundanschluss** Ø 125mm, incl. Außengitter ca. 155 x 170mm mit Rückstauklappe und Tropfnase, Rohrbogen 90°, 1m Flexschlauch 125 rund, 2 Schlauchschellen.

Mauerstärke **bis 480mm** (mit Rundrohr 811731 verlängerbar)  
Mauerdurchbruch ca. Ø 130mm  
Haubenschacht **ab 150 x 150mm !**

Ausführung

	Artikel-Nr.
Außengitter <b>weiß</b>	○ 823 031
Außengitter <b>braun</b>	● 823 034
Außengitter <b>grau</b>	● 823 036
Außengitter <b>ziegelrot</b>	● 823 037

zum direkten Anschluss im Haubenschacht !



### Außengitter mit Rückstauklappe & Tropfnase L

Außengitter ca. 155 x 170mm mit Tropfnase und Rückstauklappe

Anschluß **rund** Ø125mm  
Stutzenlänge 120mm  
Mauerdurchbruch ca. Ø 130mm

Ausführung

	Artikel-Nr.
Außengitter <b>weiß</b>	○ 813 431
Außengitter <b>braun</b>	● 813 434
Außengitter <b>grau</b> (o.Abb)	● 813 436
Außengitter <b>ziegelrot</b>	● 813 437



### Wandanschlussplatte L

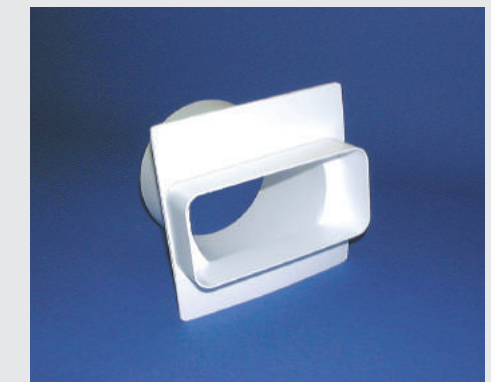
mit Abdeckrahmen 160 x 160mm zur Abdeckung von Mauerdurchbrüchen. Gesamtlänge 120mm. Mit **Softkanalanschluss** 150 x 70mm einerseits und **Rundanschluss** Ø 125mm andererseits

Ausführung

	Artikel-Nr.
Kunststoff <b>weiß</b>	813 731



auf

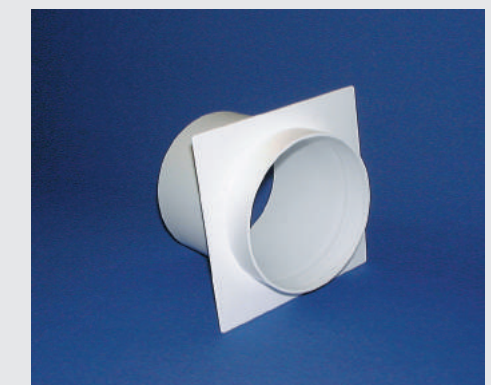


### Wandanschlussplatte L

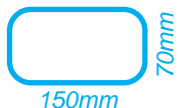
mit Abdeckrahmen 160 x 160mm zur Abdeckung von Mauerdurchbrüchen. Gesamtlänge 120mm. Mit **Rundanschluss** Ø125mm

Ausführung

	Artikel-Nr.
Kunststoff <b>weiß</b>	813 831







### Softkanal-Flachrohr

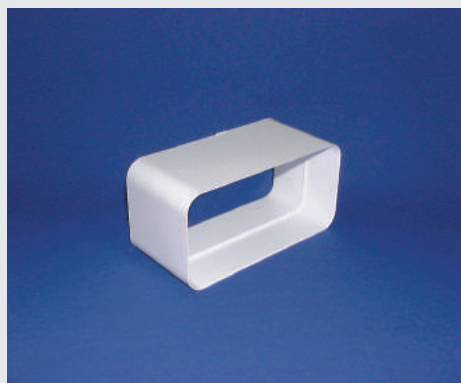


150 x 70mm, Kunststoff weiß, ohne Muffe



Ausführung  
500mm lang  
1000mm lang

Artikel-Nr.  
810 541  
810 531



### Softkanal-Verbinder

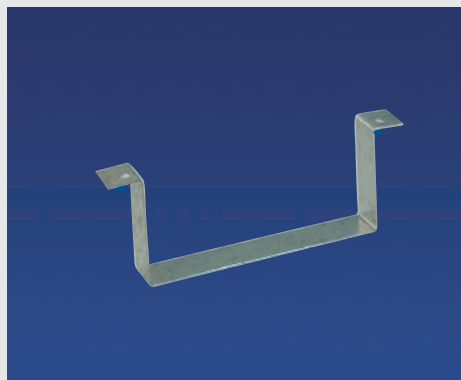


150 x 70mm, Kunststoff weiß.



Ausführung  
70mm lang

Artikel-Nr.  
810 731



### Softkanal-Flachrohrhalter



Zum fixieren des Flachkanals 150 x 70mm an Decken & Wänden mittels Schrauben (nicht im Lieferumfang).

Ausführung  
Edelstahl

Artikel-Nr.  
810 699



### Softkanal-Übergangsstück



Kunststoff weiß, mit angeformter Muffe 150x70mm auf Ø 125mm rund

**ACHTUNG** : Zum direkten Verbinden mit einem Rundrohr Ø125mm wird ein Rundrohrverbinder 811831 benötigt !



auf



Ausführung  
155mm lang

Artikel-Nr.  
810 931



### Softkanal-Umlenkstück



Kunststoff weiß, mit angeformter Muffe 150x70mm auf Ø 125mm rund (90°)



auf



Ausführung  
180mm lang

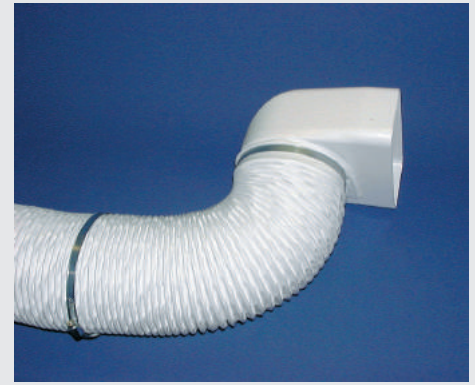
Artikel-Nr.  
810 831

### Softkanal-Umlenkstück mit Flexschlauch L

Kunststoff weiß, mit angeformter Muffe **150 x 70mm**, Flexschlauch Ø 125mm und 2 Schlauchschellen

Ausführung  
Schlauch **1000mm** lang

Artikel-Nr.  
**811 631**

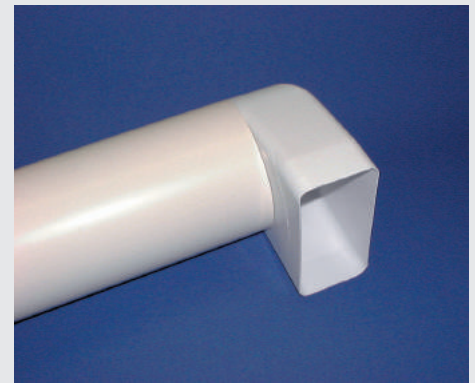


### Softkanal-Umlenkstück mit Rundrohr L

Kunststoff weiß, mit angeformter Muffe **150 x 70mm** und Rundrohr Ø 125mm.

Ausführung  
Rundrohr **500mm** lang  
Rundrohr **1000mm** lang

Artikel-Nr.  
**811 331**  
**811 431**



### Softkanal-Bogen 90° waagrecht L

Kunststoff weiß, mit angeformten Muffen **150 x 70mm**

Ausführung  
**235mm** Schenkelmaß

Artikel-Nr.  
**811 131**



### Softkanal-Bogen 90° senkrecht L

Kunststoff weiß, mit angeformten Muffen **150 x 70mm**

Ausführung  
**155mm** Schenkelmaß

Artikel-Nr.  
**811 231**



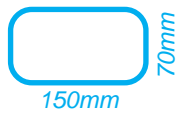
### Softkanal-Flexbogen flach L

**154 x 74mm**, weiß, mit gewebeverstärktem PVC-ummantelte Stahlschleife mit 2 Muffen 150x70 zum direkten Verbinden mit dem Softkanal-Flachrohr.

Ausführung  
**500mm** lang  
**1000mm** lang

Artikel-Nr.  
**811 031**  
**811 041**





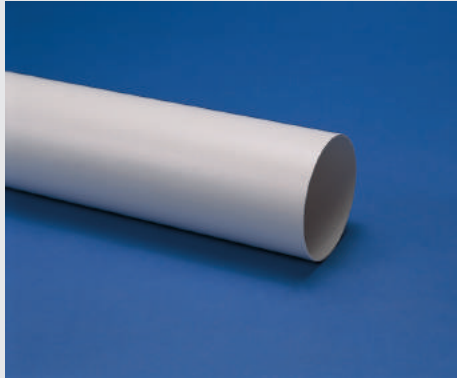
### Anschluß-Schlauch rund

Ø 127mm, weiß, PVC-ummantelte Stahlspirale, hochflexibel, komplett mit 2 Schlauchschellen 120-140mm.



Ausführung  
**1000mm** lang

Artikel-Nr.  
**813 231**



### Rundrohr

Kunststoff weiß, Ø 125mm innen (Ø 129mm außen)



Ausführung  
**500mm** lang  
**1000mm** lang

Artikel-Nr.  
**813 131**  
**811 731**



### Rundrohr-Innenverbinder

Kunststoff weiß, für Rohre und Schläuche Ø 125mm



Ausführung  
**70mm** lang

Artikel-Nr.  
**811 831**



### Rundrohr-Bogen 90°

Kunststoff weiß, mit angeformten Innenverbindern Ø 125mm rund



Ausführung  
**160mm** Schenkelmaß

Artikel-Nr.  
**811 931**



### Hosenrohr

Kunststoff weiß, zum zusammenführen von 2x Ø125mm Abluftleitungen auf einen Ø150mm Anschluss



auf

Ausführung  
von **2x Ø 125mm** auf **1x Ø 150mm**

Artikel-Nr.  
**818 649**



### Flexschlauch flach L

154 x 74mm, weiß, PVC-ummantelte Stahlspirale, gewebeverstärkt, auf rund Ø 125mm formbar, Preis pro Stück !

Ausführung

1000mm lang  
3000mm lang  
6000mm lang

Artikel-Nr.

812 161  
812 151  
812 131



### Flexschlauch rund L

Ø127mm, weiß, PVC-ummantelte Stahlspirale, hochflexibel, Preis pro Stück !

Ausführung

1000mm lang  
3000mm lang  
6000mm lang

Artikel-Nr.

812 051  
812 041  
812 031



### Aluminium-Flexrohr rund L

Ø 127mm, biegsam und trotzdem formstabil. Nicht brennbar ! Lieferung erfolgt gestaut.

Ausführung

3000mm lang

Artikel-Nr.

812 215



### Schlauchschelle N L

Stahl verzinkt, mittels Schneckengewinde verstellbar. Bandbreite 9mm. Auch für Aluminium-Flexrohr verwendbar

Ausführung

von 120mm bis 140mm  
von 140mm bis 160mm

Artikel-Nr.

812 711  
817 711



### PVC-Isolierband L

Unentbehrlich bei Verwendung von externen Motoren, um das Abluftsystem abzudichten und so die optimale Leistungsfähigkeit sicherzustellen. 50mm breit, 0,15mm stark. Hochwertige PVC-Weichfolie, kombiniert mit einem alterungsbeständigen Haftklebstoff auf Acrylat-Basis.

Ausführung

weiß, Rolle à 10 Meter  
weiß, Rolle à 25 Meter

Artikel-Nr.

819 031  
819 131





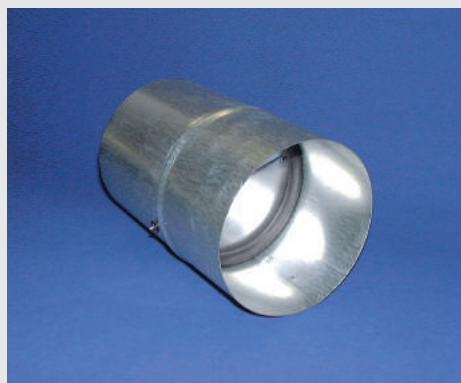
### Rundrohr-Rückstauklappe

Kunststoff weiß, zum Einschub in das Rundrohr Ø 125mm



Ausführung  
für **senkrecht** verlegte Abluftleitungen **813 531**  
für **waagrecht** verlegte Abluftleitungen **813 631**

Artikel-Nr.



### Rundrohr-Rückstauklappe verzinkt

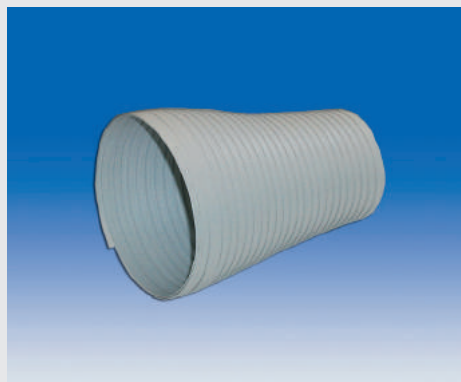
Metall-verzinkt, mit umlaufender Dichtung, zweiteiliger Rückstauklappe und Rückholfeder. Zum Einschub in das Rundrohr Ø 125mm



Ausführung  
**90mm** lang

Artikel-Nr.

**813 639**



### VARIO-Reduzierung

Kunststoff grau, stufenlos verstellbar, ca. 240mm lang. Universelles Anschlussstück zum verbinden von Rohren und Schläuchen mit kleineren oder grösseren Anschlussstutzen.

Ausführung  
von **Ø 75mm** auf **Ø 165mm**

Artikel-Nr.

**817 641**



### Reduzierstück

Kunststoff weiß, stufige Ausführung

**ACHTUNG** : Reduzierungen **möglichst vermeiden**. Sie führen zu Leistungsverlusten, erhöhter Geräuschentwicklung und dem eventuellen Verlust der Gerätegarantie !!

Ausführung  
von **125mm** auf **100mm**  
von **150mm** auf **125mm**

Artikel-Nr.

**812 631**

**817 631**



### Kondenswassersammler

Kunststoff weiß. Sammelt und verdunstet Kondenswasser, das in langen, senkrechten Luftkanälen entsteht. Montage erfolgt in Höhe der sogenannten **Kältebrücke**, also über der letzten Geschossdecke, direkt beim Übergang vom warmen in den kalten Wohnungsbereich !

Mit Stufenstutzen **Ø 125 / 150mm**, Außen-Ø 180mm

Ausführung  
**200mm** hoch

Artikel-Nr.

**812 531**

### Softkanal-Abluft-Set 125 mit Mauerkasten L

mit **Rundanschluß** Ø 125mm (Haubenseite). Incl. 2x Softkanal 1000mm, 1 Softkanal-Verbinder, Umlenkstück mit Flexschlauch 1000mm und 2 Schlauchschellen, Mauerkasten mit Rückstauklappe und Tropfnase  
Mauerstärke bis 480mm (mit Rundrohr 811731 verlängerbar)  
Mauerdurchbruch ca. Ø 130mm

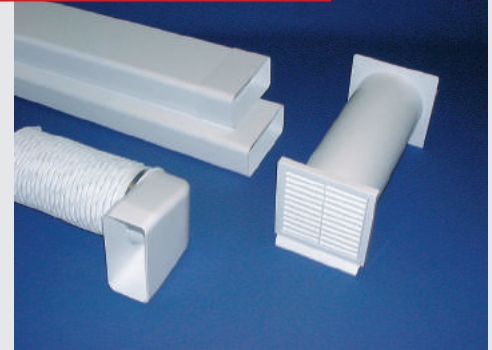
Ausführung

Außengitter **weiß**  
Außengitter **braun**  
Außengitter **grau**  
Außengitter **ziegelrot**

Artikel-Nr.

○ 822 831  
● 822 834  
● 822 836  
● 822 837

### Komplettsset mit Mauerkasten !



### Softkanal-Abluft-Set 125 ohne Mauerkasten L

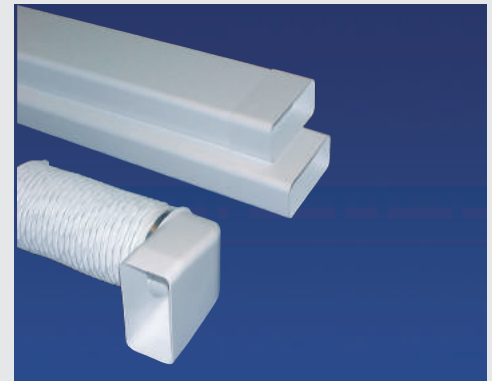
wie vor, jedoch **ohne Mauerkasten**. Mit **Rundanschluß** Ø 125mm (Haubenseite). Incl. 2x Softkanal 1000mm, 1 Softkanal-Verbinder, Umlenkstück mit Flexschlauch 1000mm und 2 Schlauchschellen

Ausführung

Kunststoff **weiß**

Artikel-Nr.

822 809



### Softkanal-Anschluß-Set 125 L

mit **Softkanalanschluß** 150 x 70mm auf **Rundanschluß** Ø 125mm (Haubenseite). Zur **optimierten** Luftumlenkung nach links oder rechts. **Gesamthöhe 730mm (einkürzbar)**. Verwirbelungen und Rückstau der Luft werden vermieden. **Haubenschacht ab 160 x 160mm !**

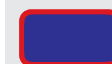
#### Bestehend aus :

1x 90°-Flachkanal-Bogen senkrecht  
1x Flachkanal 500mm  
1x Übergangsstück flach auf rund

### optimierte Abluftführung im Haubenschacht !



auf



Ausführung

Kunststoff **weiß**

Artikel-Nr.

822 931

### Umluft-Anschluß-Set 125 für Flachschirmhauben L

mit **Rundanschluß** Ø 125 mm. Zum Anschluß von Flachschirmhauben im Umluft-Betrieb. Die Luft wird nach oben aus dem Haubenschrank herausgeführt.

#### Bestehend aus :

1x Abluftgitter 155 x 270mm  
1x Flexschlauch Ø 125mm, 1000mm lang  
2x Schlauchschellen 120-140mm.

Ausführung

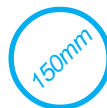
Kunststoff **weiß**

Artikel-Nr.

823 121





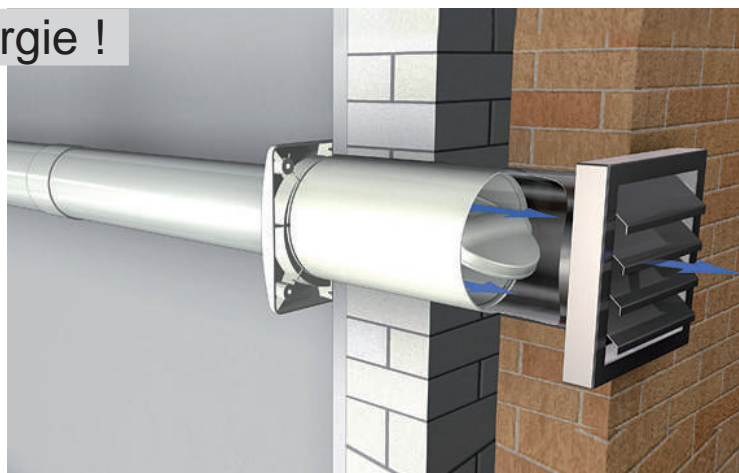


### AEROBOY - spart clever Energie !

Energiebewußt bauen und Energie einsparen – auch beim Nachrüsten bestehender Abluftsysteme – ist das nun ganz einfach geworden. Verschließen Sie das Loch in der Mauer der Umwelt zuliebe für die Zeit, in der Sie es nicht benötigen – **und sparen Sie bis zu 30 % der anfallenden Energiekosten** im Haushalt durch den Einsatz des einzigartigen, intelligenten und zum Patent angemeldeten Mauerkastens.

**Keine Windgeräusche – kein Klappern von Lamellen und keine Insekten mehr!** Minimieren Sie die Energieverschwendung durch kontrollierte Abluft und das sogar „Blower-Door“-Test (Kl. III = Fensterfugen) **zertifiziert !**

- Geeignet für alle handelsüblichen Dunstabzugshauben
- Auch an Wetterseiten von Gebäuden einsetzbar
- Lieferung inkl. Teleskoprohr bis 550 / 580mm Länge
- Minimaler Leistungsverlust durch aerogetestetes Design
- Robuste Bauweise aus hochwertigen Kunststoffen
- 4m lange Zuleitung vom Stellmotor zum Zwischenstecker
- Für Haubenlüfter von 15 (Stufe 1) bis 800 Watt
- Für Dunstabzugsbeleuchtungen von 2 bis 100 Watt
- Differenz Motor - Beleuchtung mindestens 10 Watt
- Standby-Stromverbrauch weniger als 1 Watt
- Im Betrieb weniger als 2 Watt Stromverbrauch
- Anschluss an herkömmliche 220 Volt/50 Hz Steckdose
- Kein Austausch von Batterien notwendig



Die Dunstabzugshaube wird einfach an den zum Lieferumfang des Aeroboy gehörenden 230V Zwischenstecker angeschlossen. Ein 4 m langes, dünnes Kabel, das bei Bedarf ohne Probleme verlängert werden kann, führt zum Aeroboy und steuert den Stellmotor, der die Klappe bei Anforderung öffnet und wieder schließt. Der 12Volt Strom zum Öffnen des Mauerkastens wird erst dann freigegeben, wenn der Motor einer Dunstabzugshaube in Betrieb genommen wird. Dabei sind die Einstellungen vom Verbraucher - **im Raum und nicht an der Außenwand** - individuell und einfach auf die unterschiedlichen Haubentypen und Lüfterstärken einstellbar. Erwähnenswert ist noch, dass die Beleuchtung in Betrieb genommen werden kann, ohne das sich der Mauerkasten öffnet oder schließt. So wird die warme Luft im Raum gehalten und aktives Energiesparen beginnt.



#### elektronischer Abluft-Mauerkasten AEROBOY-150

mit **Rundanschluß** 152mm, automatischer Außenklappe, programmierbarer Steuerelektronik und Steuerkabel 4m. Geeignet für Dunsthauben mit einer Motorleistung von 15-800 Watt und einer Beleuchtungsleistung von 2-100 Watt. „Blower-Door-Test“-geprüft gem. DIN EN 12207, **geprüfte Schalldämmung** gem. DIN 4109

Außenklappe **190 x 190mm**  
Mauerstärke **250 bis ca. 550mm**  
Mauerdurchbruch **ca. 155mm**

Ausführung  
Außenklappe Kunststoff **weiß**

Artikel-Nr.  
**815 420**



Detailsicht Rückstauklappe

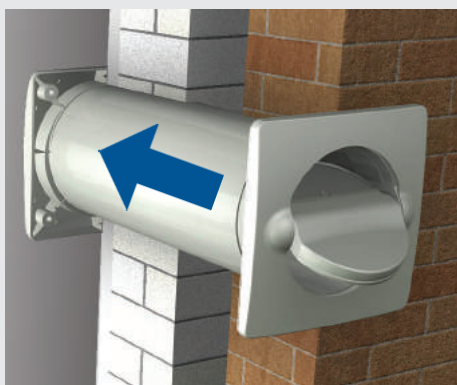
#### elektronischer Abluft-Mauerkasten AEROBOY-ED

mit **Rundanschluß** 152mm, **Edelstahl-Außengitter**, automatische Rückstauklappe, programmierbarer Steuerelektronik und Steuerkabel 4m. Geeignet für Dunsthauben mit einer Motorleistung von 15-800 Watt und einer Beleuchtungsleistung von 2-100 Watt. „Blower-Door-Test“-geprüft gem. DIN EN 12207, **geprüfte Schalldämmung** gem. DIN 4109

Außengitter **200 x 200mm**  
Mauerstärke **250 bis ca. 580mm**  
Mauerdurchbruch **ca. 155mm**

Ausführung  
Außengitter **Edelstahl**

Artikel-Nr.  
**815 425**



Detailsicht Innengitter

#### elektronischer Zuluft-Mauerkasten AEROBOY-ZL

mit **automatischer Rückstauklappe**, programmierbarer Steuerelektronik und Steuerkabel 4m. Geeignet für Dunsthauben mit einer Motorleistung von 15-800 Watt und einer Beleuchtungsleistung von 8-100 Watt. **Beim einschalten des Haubenmotors öffnet die Aussenklappe und lässt Frischluft in den Raum, während die Dunsthaube Wrasen über eine „normale“ Abluftleitung nach aussen führt. Beim ausschalten der Haube schließt die Aussenklappe luftdicht wieder ab.**

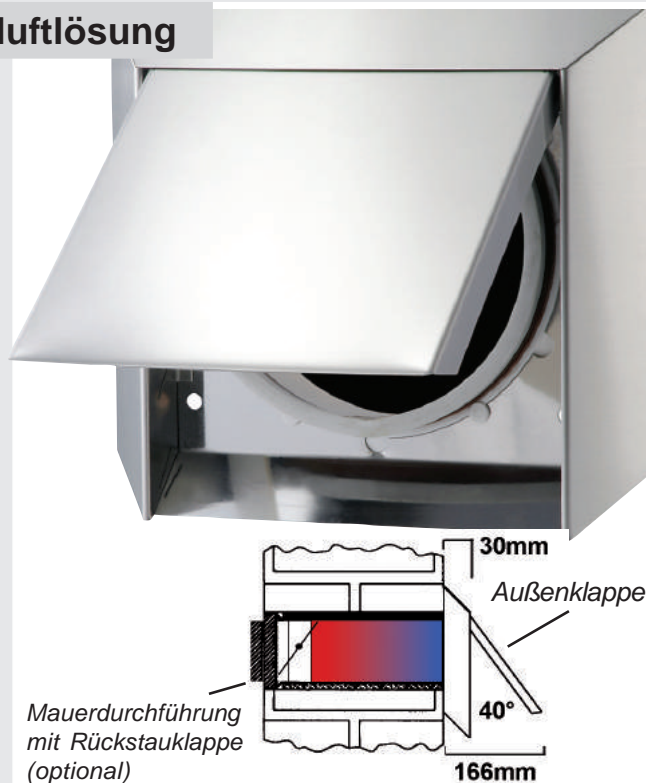
Außengitter **190 x 190mm** (Kunststoff weiß)  
Innengitter **225 x 225mm** (Kunststoff weiß)  
Mauerstärke **250 bis ca. 550mm**  
Mauerdurchbruch **ca. 155mm**

Ausführung  
Außenklappe **weiß** / Innengitter **weiß**

Artikel-Nr.  
**825 420**

### Die Energiespar-Innovation für JEDE Abluflösung

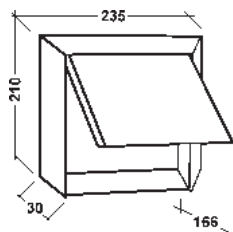
Die erste manuelle Aussenklappe, die **luftdicht schließt** und **ohne Einstellarbeiten** an wirklich jeder Dunsthaube funktioniert! **Glatte Flächen** ohne Lamellen prägen das elegante Design! Die Klappe wird **durch Magnete zuverlässig verschlossen** und erst durch den Luftstrom der Dunsthaube geöffnet (egal welche Leistung die Haube hat). Eine aufwendige Federmechanik hält sie ohne „Flattern“ offen. Das Eigengewicht der Edelstahl-Außenklappe sorgt bei abreißen des Luftstroms für **sofortiges, sanftes schließen**. Durch die oben angeschlagene Klappe wird der Luftstrom **sanft umgeleitet** und **eintreten von Regen, Schnee oder Laub verhindert**. Somit befinden sich **keine störenden Teile im Luftweg**, was die Geräuscentwicklung positiv beeinflusst. **Eine hochwertige Silikondichtung verhindert das Zufrieren im Winter**. Beim Einsatz **in Verbindung mit der optionalen Mauerdurchführung** mit Rund- oder Flachanschluss entsteht eine **Energiesparlösung** mit einer zusätzlichen Rückstauklappe, die die eingeschlossene Luft im Bereich der Mauer **als zusätzlichen Wärmeisolator nutzt**.



#### Außenklappe ENERGY-SAFE 150

210x235mm, mit Rundstutzen Ø150mm, selbst-schließender Klappe und Tropfnase aus Edelstahl.

**Ideal zum nachrüsten vorhandener Mauerkästen oder zur Ergänzung unserer Mauerdurchführungen** (siehe Seite 8.12)

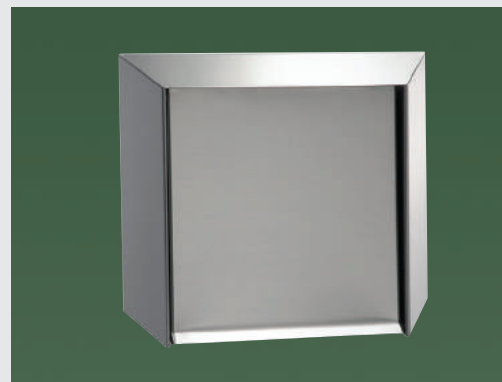


Ausführung

Außenklappe **Edelstahl**

Artikel-Nr.

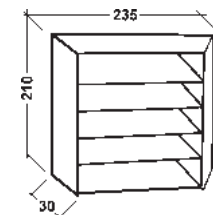
**815 345**



#### Edelstahl-Außengitter System 150

210x235mm, mit Rundstutzen Ø150mm, OHNE Rückstauklappe. 5 starre Lamellen und Tropfnase aus Edelstahl.

**Ideal zum nachrüsten vorhandener Mauerkästen oder zur Ergänzung unserer Mauerdurchführungen** (siehe Seite 8.12)



Ausführung

Außengitter **Edelstahl**

Artikel-Nr.

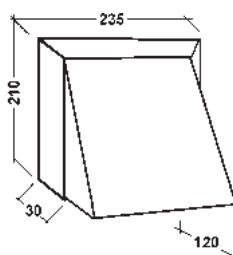
**815 355**



#### Edelstahl-Außenhaube System 150

220x230mm, mit Rundstutzen Ø 150mm, OHNE Rückstauklappe. Starre Abdeckhaube aus **Edelstahl**.

**Ideal zum nachrüsten vorhandener Mauerkästen oder zur Ergänzung unserer Mauerdurchführungen** (siehe Seite 8.12)



Ausführung

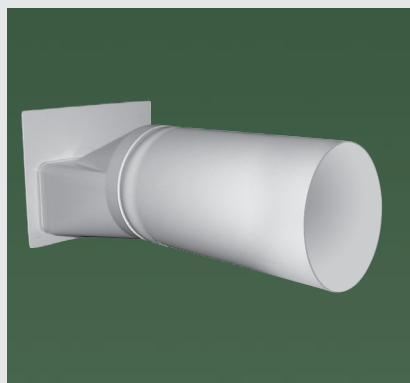
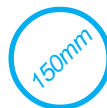
Außenhaube **Edelstahl**

Artikel-Nr.

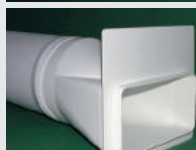
**815 365**







Anschluss oben bündig



Anschluss unten bündig

### Mauerdurchführung mit Multikanalanschluss

mit Teleskop-Rundrohr Ø150mm, Wandanschlusskasten rund auf Multikanal mit innenliegender Rückstauklappe und Abdeckblende

Anschluß **Multikanal 180x95mm**

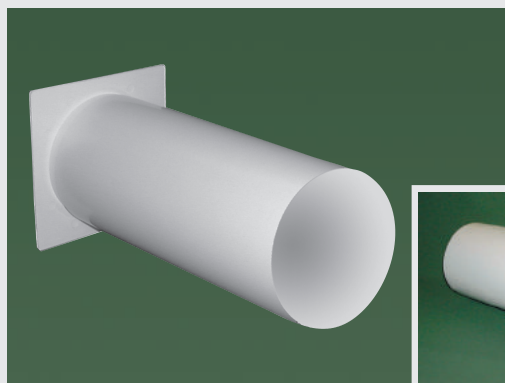
Mauerstärke **bis 630mm** (durch Rundrohr 816731 verlängerbar)  
Mauerdurchbruch **ca. Ø 160mm**

**OHNE Aussengitter - bitte separat bestellen** (siehe Seite 8.11)

Ausführung

Artikel-Nr.

mit Multikanalanschluss **180x95mm** **815 100**



### Mauerdurchführung mit Rundanschluß Ø150mm

mit Teleskop-Rundrohr Ø150mm, Wandanschlusskasten mit innenliegender Rückstauklappe, Abdeckblende und Rundanschluß Ø150mm

Anschluß **rund Ø150mm**

Mauerstärke **bis 500mm** (mit Rundrohr 816731 verlängerbar)  
Mauerdurchbruch **ca. Ø 160mm**

**OHNE Aussengitter - bitte separat bestellen** (siehe Seite 8.11)

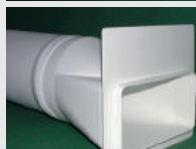
Ausführung

Artikel-Nr.

mit Rundanschluß **Ø 150mm** **815 200**



Anschluss oben bündig



Anschluss unten bündig

### Teleskop-Mauerkasten

mit **Multikanalanschluß** 180 x 95mm, Außengitter ca. **225 x 225mm** mit Tropfnase, Teleskop-Rundrohr Ø150mm, Wandanschlusskasten mit innenliegender Rückstauklappe und Abdeckblende. Das Anschlußteil kann unten oder oben bündig montiert werden  
Mauerstärke **bis 630mm** (mit Rundrohr 816731 verlängerbar)  
Mauerdurchbruch **ca. Ø 160mm**

Ausführung

Artikel-Nr.

Außengitter **weiß**

○ **815 131**

Außengitter **braun**

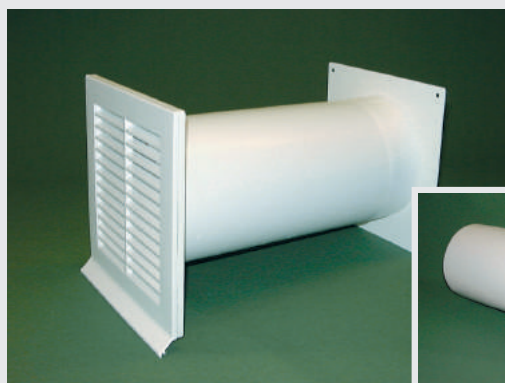
● **815 134**

Außengitter **grau**

● **815 136**

Außengitter **ziegelrot**

● **815 137**



### Teleskop-Mauerkasten

mit **Rundanschluß** Ø150mm, Außengitter ca. **225 x 225mm** mit Tropfnase, Teleskop-Rundrohr Ø150mm, Wandanschlusskasten mit innenliegender Rückstauklappe und Abdeckblende.  
Mauerstärke **bis 500mm** (mit Rundrohr 816731 verlängerbar)  
Mauerdurchbruch **ca. Ø 160mm**

Ausführung

Artikel-Nr.

Außengitter **weiß**

○ **815 231**

Außengitter **braun**

● **815 234**

Außengitter **grau**

● **815 236**

Außengitter **ziegelrot**

● **815 237**



### Ab- und Zuluft-Mauerkasten AERO-DUO

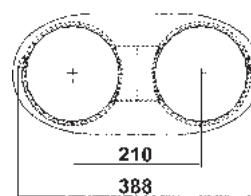
mit **Rundanschluß** 152mm, kombinierter Rückstauklappe, angeformter Tropfnase und Wandanschlusskasten mit Abdeckblende.

**Zuluft und Abluftführung sind gegeneinander austauschbar !**

Außengitter **390 x 180mm (oval)**

Mauerstärke **bis 500mm**

Mauerdurchbruch **ca. 2x Ø170mm**



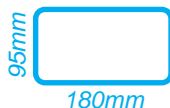
Ausführung

Artikel-Nr.

Außengitter **weiß**

**815 041**





### Zuluftgitter mit Fliegennetz L

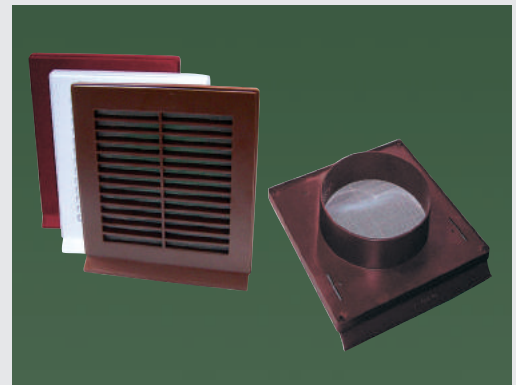
ca. 225 x 225mm, zweiteilig, mit Rundanschluss Ø 150mm, Fliegennetz und Tropfnase  
Stutzenlänge 20mm  
Mauerdurchbruch ca. Ø 160mm

Ausführung

Außengitter **weiß**  
Außengitter **braun**  
Außengitter **grau**  
Außengitter **ziegelrot**

Artikel-Nr.

○ 815 331  
● 815 334  
● 815 336  
● 815 337



### Wandanschlussplatte mit Rückstauklappe L

ca. 210 x 210mm, mit Rückstauklappe (herausnehmbar) und Rundanschluß Ø 150mm. Mit Blende zur Abdeckung von Mauerdurchbrüchen

Ausführung

Kunststoff **weiß**

Artikel-Nr.

815 399



### Multikanal-Flachrohr L

180 x 95mm, Kunststoff weiß, ohne Muffe

Ausführung

500mm lang  
1000mm lang

Artikel-Nr.

815 521  
815 531



### Flachrohr-Verbinder L

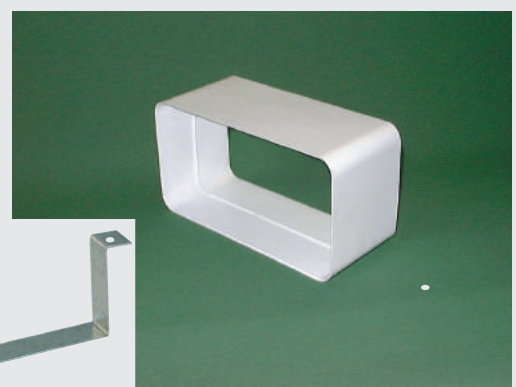
180 x 95mm, Kunststoff weiß

Ausführung

80mm lang

Artikel-Nr.

815 731



### Multikanal-Flachrohrhalter L

Zum fixieren des Flachkanals 180 x 95mm an Decken & Wänden. Lieferung ohne Befestigungsmaterial !

Ausführung

Edelstahl

Artikel-Nr.

815 699



### Multikanal-Übergangsstück L

Kunststoff weiß, mit angeformter Muffe 180 x 95mm auf Ø 150mm

**ACHTUNG** : Zum direkten Verbinden mit einem Rundrohr Ø 150mm wird ein Rundrohrverbinder 816831 benötigt !

Ausführung

180mm lang

Artikel-Nr.

815 931





### Multikanal-Bogen 90° waagrecht

Kunststoff weiß, mit angeformten Muffen 180 x 95mm



Ausführung  
225mm Schenkelmaß

Artikel-Nr.  
816 131



### Multikanal-Bogen 90° senkrecht

Kunststoff weiß, mit angeformten Muffen 180 x 95mm



Ausführung  
180mm Schenkelmaß

Artikel-Nr.  
816 231



auf

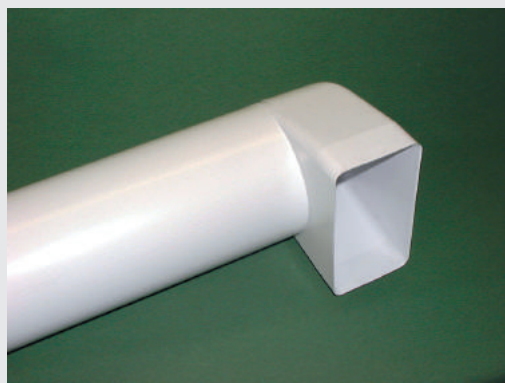


### Multikanal-Umlenkstück

Kunststoff weiß, mit angeformter Muffe 180 x 95mm auf Ø 150mm (90°)

Ausführung  
210mm lang

Artikel-Nr.  
815 831



auf

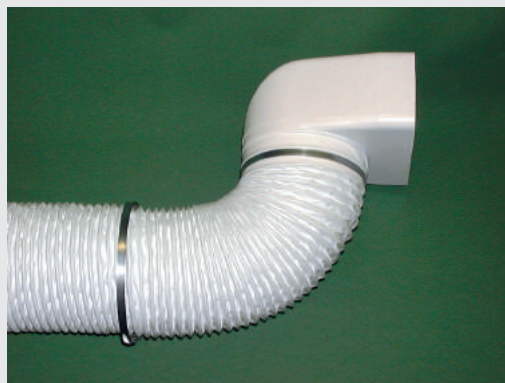


### Multikanal-Umlenkstück mit Rundrohr

Kunststoff weiß, mit angeformter Muffe 180 x 95mm und Rundrohr Ø 150mm

Ausführung  
Rundrohr 500mm lang  
Rundrohr 1000mm lang

Artikel-Nr.  
816 331  
816 431



auf



### Multikanal-Umlenkstück mit Flexschlauch

Kunststoff weiß, mit angeformter Muffe 180 x 95mm, Flexschlauch Ø 150mm und 2 Schlauchschellen 140-160mm

Ausführung  
Schlauch 1000mm lang

Artikel-Nr.  
816 631

### Rundrohr



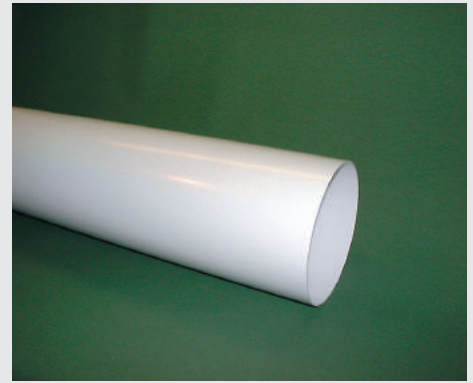
Kunststoff weiß. Ø 150mm innen (Ø 154 mm außen)

Ausführung

500mm lang  
1000mm lang

Artikel-Nr.

818 431  
816 731



### Rundrohr-Innenverbinder



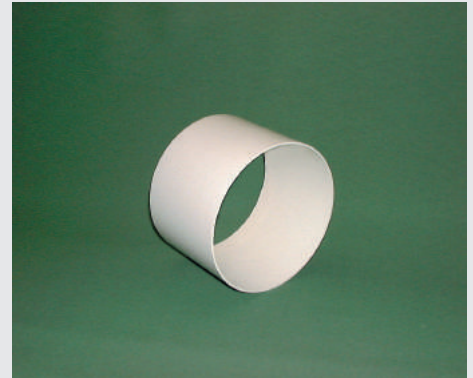
Kunststoff weiß, für Rohre und Schläuche Ø 150mm

Ausführung

70mm lang

Artikel-Nr.

816 831



### Rundrohr-Bogen 90°



Kunststoff weiss, mit angeformten Innenverbindern Ø 150mm

Ausführung

185mm Schenkellmass

Artikel-Nr.

816 931



### Rundrohr-Rückstauklappe



Kunststoff weiss, zum Einschub in das Rundrohr Ø 150mm

Ausführung

für **senkrecht** verlegte Abluftleitungen 818 531  
für **waagrecht** verlegte Abluftleitungen 818 631

Artikel-Nr.



### Rundrohr-Rückstauklappe



Metall-verzinkt, mit umlaufender Dichtung, zweiteiliger Rückstauklappe und Rückholfeder. Zum Einschub in das Rundrohr Ø 150mm

Ausführung

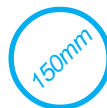
60mm lang

Artikel-Nr.

818 639







### Multikanal-Flexbogen flach

180 x 95mm, weiß, mit gewebeverstärktem PVC-ummantelte Stahlschnecke, mit montierten Flachkanalelementen. Steckbar in Muffen bzw. Verbinder



Ausführung  
500mm lang  
1000mm lang

Artikel-Nr.  
817 111  
817 121



### Anschluss-Schlauch rund

Ø 152mm, weiß, PVC-ummantelte Stahlschnecke, hochflexibel, incl. 2 Schlauchschellen !



Ausführung  
1000mm lang

Artikel-Nr.  
818 231



### Flexschlauch flach

184 x 99mm, weiß, mit gewebeverstärktem PVC-ummantelte Stahlschnecke, auf rund Ø 150mm formbar, **Preis pro Stück !**



Ausführung  
1000mm lang  
3000mm lang  
6000mm lang

Artikel-Nr.  
817 151  
817 141  
817 131



### Flexschlauch rund

Ø 152mm, weiß, PVC-ummantelte Stahlschnecke, hochflexibel. **Preis pro Stück !**

**ACHTUNG** : Zur direkten Verbindung mit dem Rundrohr Ø150mm wird ein Innenverbinder 816831 benötigt !



Ausführung  
1000mm lang  
3000mm lang  
6000mm lang

Artikel-Nr.  
817 011  
817 021  
817 031



### Aluminium-Flexrohr

Ø 152mm, biegsam und trotzdem formstabil, nicht brennbar ! Lieferung erfolgt gestaucht. **Preis pro Stück !**

**ACHTUNG** : Zur direkten Verbindung mit dem Rundrohr Ø150mm wird ein Innenverbinder 816831 benötigt !



Ausführung  
3000mm lang

Artikel-Nr.  
817 215

### Kondenswassersammler L

Kunststoff weiß. Sammelt und verdunstet Kondenswasser, das in langen, senkrechten Luftkanälen entsteht. Montage erfolgt in Höhe der sogenannten **Kältebrücke**, also über der letzten Geschossdecke, direkt beim Übergang vom warmen in den kalten Wohnungsbereich !

Mit Stufenstutzen  $\varnothing$  125 / 150mm, Außen- $\varnothing$  180mm

Ausführung  
**200mm hoch**

Artikel-Nr.  
**812 531**



### Reduzierstück L

Kunststoff weiß, stufige Ausführung

**ACHTUNG : Reduzierungen möglichst vermeiden.** Sie führen zu Leistungsverlusten, erhöhter Geräusentwicklung und dem eventuellen Verlust der Gerätegarantie !!

Ausführung  
von **125mm auf 100mm**  
von **150mm auf 125mm**

Artikel-Nr.  
**812 631**  
**817 631**

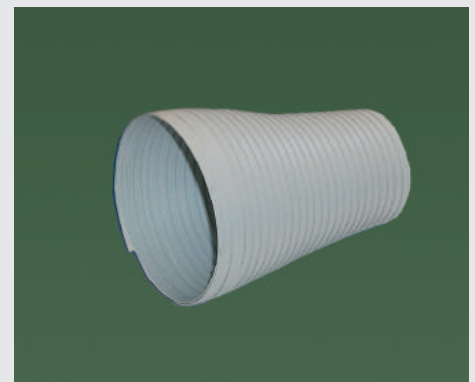


### VARIO-Reduzierung L

Kunststoff grau, stufenlos verstellbar, ca. 240mm lang. Universelles Anschlussstück zum verbinden von Rohren und Schläuchen mit kleineren oder grösseren Anschlussstutzen.

Ausführung  
von  $\varnothing$  **75mm auf  $\varnothing$  165mm**

Artikel-Nr.  
**817 641**



### Hosenrohr L

Kunststoff weiß, zum zusammenführen von **2x  $\varnothing$ 125mm** Abluftleitungen auf einen  **$\varnothing$ 150mm** Anschluss

Ausführung  
von **2x  $\varnothing$  125mm auf 1x  $\varnothing$  150mm**

Artikel-Nr.  
**818 649**



### Schlauchschelle NL

Stahl verzinkt, mittels Schneckengewinde verstellbar. Bandbreite 9mm. Auch für Aluminium-Flexrohr verwendbar

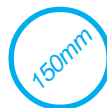
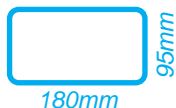
Ausführung  
von **120mm bis 140mm**  
von **140mm bis 160mm**

Artikel-Nr.  
**812 711**  
**817 711**



# Ablufttechnik

## System 150 (bis 800m<sup>3</sup>/h)



**Komplettsset mit Mauerkasten !**



### Multikanal-Abluft-Set 150 mit Mauerkasten

mit **Rundanschluß** Ø 150mm (Haubenseite). Incl. 2x Multikanal 1000mm, 1 Multikanal-Verbinder, Umlenkstück mit Flexschlauch 1000mm und 2 Schlauchschellen, Mauerkasten mit Rückstauklappe und Tropfnase  
Mauerstärke **bis 630mm** (mit Rundrohr 816731 verlängerbar)  
Mauerdurchbruch **ca. Ø 160mm**

Ausführung

Außengitter **weiß**  
 Außengitter **braun**  
 Außengitter **grau**  
 Außengitter **ziegelrot**

Artikel-Nr.

○ **827 831**  
 ● **827 834**  
 ● **827 836**  
 ● **827 837**



### Multikanal-Abluft-Set 150 ohne Mauerkasten

wie vor, jedoch ohne Mauerkasten. Mit **Rundanschluß** Ø 150mm (Haubenseite). Incl. 2x Multikanal 1000mm, 1 Multikanal-Verbinder, Umlenkstück mit Flexschlauch 1000mm und 2 Schlauchschellen.



auf



Ausführung

Kunststoff **weiß**

Artikel-Nr.

**827 809**

**optimierte Abluftführung im Haubenschacht !**



### Multikanal-Anschluß-Set 150

mit **Multikanalanschluß** 180 x 95mm auf **Rundanschluß** Ø 150mm (Haubenseite). Zur **optimierten** Luftumlenkung nach links oder rechts. **Gesamthöhe 780mm (einkürzbar)**. Verwirbelungen und Rückstau der Luft werden vermieden. **Haubenschacht ab 190 x 190mm !**



auf



**Bestehend aus :**

1x 90°-Bogen senkrecht  
 1x Flachkanal 500mm  
 1x Übergangsstück flach auf rund.

Ausführung

Kunststoff **weiß**

Artikel-Nr.

**827 931**

### Umluft-Anschluß-Set 150 für Flachschild-Hauben

mit **Rundanschluß** Ø 150mm. Zum Anschluß von Flachschild-Hauben im Umluft-Betrieb. Die Luft wird nach oben aus dem Haubenschrank herausgeführt und seitlich abgelenkt



**Bestehend aus :**

1x Abluftgitter 225 x 225mm  
 1x Flexschlauch Ø 150mm, 1000mm lang  
 2x Schlauchschellen 140-160mm.

Ausführung

Kunststoff **weiß**

Artikel-Nr.

**828 131**



### PVC-Isolierband

Unentbehrlich bei Verwendung von externen Motoren, um das Abluftsystem abzudichten und so die optimale Leistungsfähigkeit sicherzustellen. 50mm breit, 0,15mm stark. Hochwertige PVC-Weichfolie, kombiniert mit einem alterungsbeständigen Haftklebstoff auf Acrylat-Basis.

Ausführung

weiß, Rolle à **10 Meter**  
 weiß, Rolle à **25 Meter**

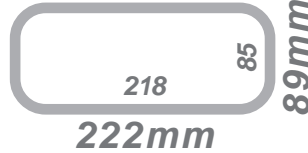
Artikel-Nr.

**819 031**  
**819 131**



### optimAIRo® - gemacht für die neue Haubengeneration !

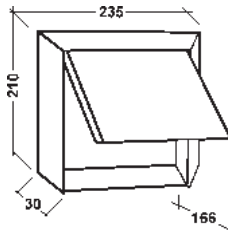
Für Dunsthauben, die die aufsteigende Luft statt von oben aufzufangen diese erst nach unten ansaugen müssen, gelten besondere Herausforderungen. Dies gilt insbesondere für den verwendeten Abluftkanal, da durch die notwendige Verlegung im Unterschrank Funktion und Platzbedarf äußerst schwierig zu gestalten sind. Das **optimAIRo®**-Lüftungssystem garantiert dem Anwender optimale und verlustarme Ablufführung. Mit den Systemteilen lassen sich Verbindungen strömungsorientiert und passgenau herstellen. In der Kombination der einzelnen **optimAIRo®**-Formstücke wird eine Energieeffiziente Luftführung gewährleistet !



#### Außenklappe ENERGY-SAFE 150

210x235mm, mit Rundstützen Ø150mm, selbstschließender Klappe und Tropfnase.

Ideal zum nachrüsten vorhandener Mauerkästen oder zur Ergänzung mit nachstehender Mauerdurchführung (s.u.) zum kompletten Mauerkasten



Ausführung

Außenklappe **Edelstahl**

Artikel-Nr.

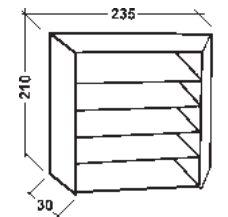
**815 345**



#### Edelstahl-Außengitter System 150

210x235mm, mit Rundstützen Ø150mm, OHNE Rückstauklappe. 5 starre Lamellen und Tropfnase aus **Edelstahl**.

Ideal zum nachrüsten vorhandener Mauerkästen oder zur Ergänzung mit nachstehender Mauerdurchführung (s.u.) zum kompletten Mauerkasten

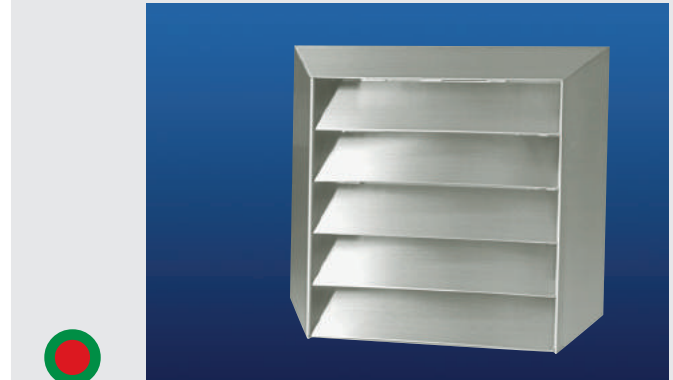


Ausführung

Außengitter **Edelstahl**

Artikel-Nr.

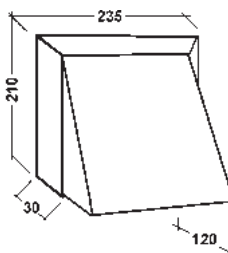
**815 355**



#### Edelstahl-Außenhaube System 150

220x230mm, mit Rundstützen Ø 150mm, OHNE Rückstauklappe. Abdeckhaube aus **Edelstahl**.

Ideal zum nachrüsten vorhandener Mauerkästen oder zur Ergänzung mit nachstehender Mauerdurchführung (s.u.) zum kompletten Mauerkasten

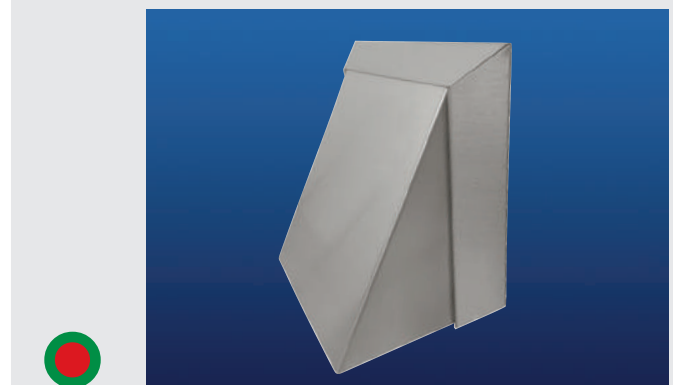


Ausführung

Außenhaube **Edelstahl**

Artikel-Nr.

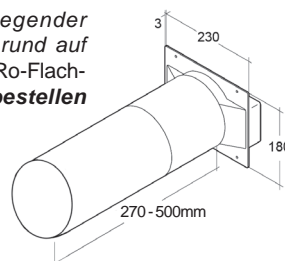
**815 365**



#### Mauerdurchführung mit optimAIRo-Anschluss

mit Teleskop-Rundrohr Ø150mm, innenliegender Rückstauklappe und Wandanschlusskasten rund um optimAIRo 222x89mm. Passend für das optimAIRo-Flachrohr. **OHNE Aussengitter - bitte separat bestellen** (s.o. und Seite 8.20)

Anschluß optimAIRo 222x89mm  
Mauerstärke bis 500mm  
Mauerdurchbruch ca. Ø 160mm

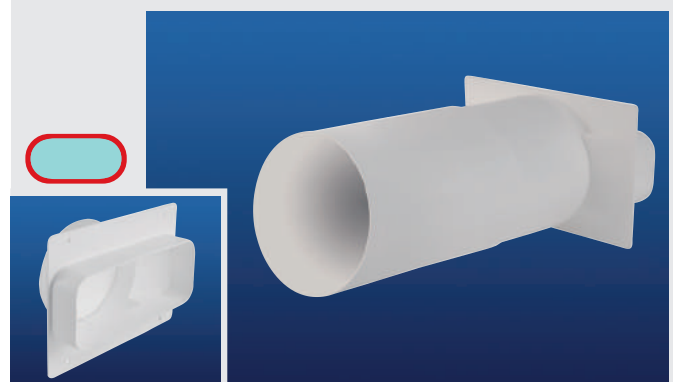


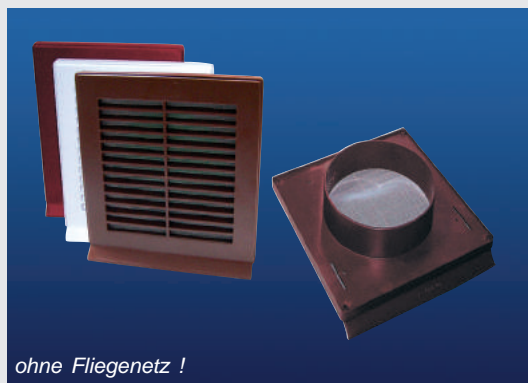
Ausführung

Kunststoff **weiss**

Artikel-Nr.

**824 100**



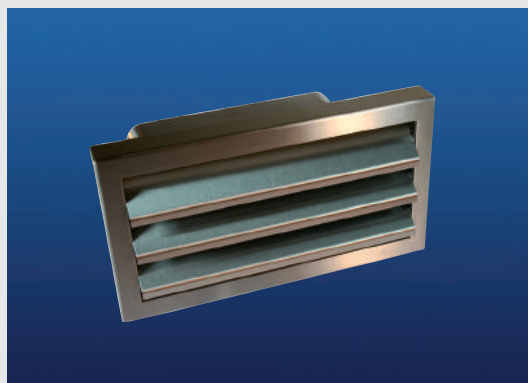


ohne Fliegenetz !

### Außengitter mit Kunststoffstützen

225x225mm, zweiteilig, mit Rundstützen Ø 150mm und Tropfnase. Ideal zum nachrüsten vorhandener Mauerkästen oder zur Ergänzung nachstehender Mauerdurchführungen (s. u. und Seite 8.19.)

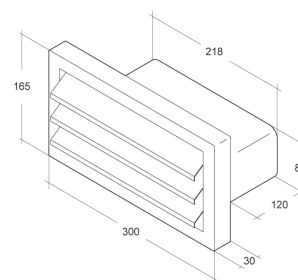
Ausführung	Artikel-Nr.
Außengitter Kunststoff <b>weiß</b>	<b>815 331</b>
Außengitter Kunststoff <b>braun</b>	<b>815 334</b>
Außengitter Kunststoff <b>grau</b>	<b>815 336</b>
Außengitter Kunststoff <b>ziegelrot</b>	<b>815 337</b>



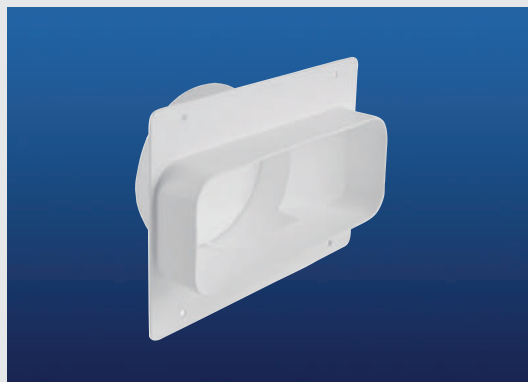
### optimAIRo® Außengitter flach

Anschluß 222 x 89mm, mit Rückstauklappe und Tropfnase. Passend für das optimAIRo-Flachrohr

Außengitter 165 x 300mm  
Stützenmaß 218 x 85mm  
Stützenlänge 120mm

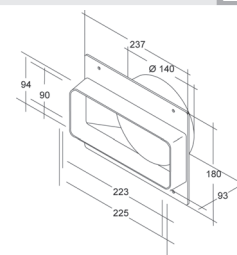


Ausführung	Artikel-Nr.
Außengitter <b>Edelstahl</b>	<b>814 005</b>

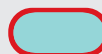


### optimAIRo® Wandanschlussplatte

Anschluß 222x89mm auf Rund Ø 150mm, mit und ohne Rückstauklappe lieferbar (z.B. als Mauerdurchführung bei Innenwänden)



Ausführung	Artikel-Nr.
<b>Mit</b> Rückstauklappe	<b>814 021</b>
<b>Ohne</b> Rückstauklappe	<b>814 031</b>

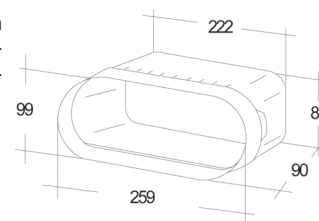


passt direkt auf den Haubenstützen !

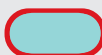


### Adapter optimAIRo®- auf BORA®-Abluftsystem

Ca. 75mm lang, Kunststoff weiß. Zum direkten Verbinden des BORA®-Abluftstutzens 245x89mm mit dem optimAIRo-System. Bitte die Herstellerangaben beachten !



Ausführung	Artikel-Nr.
222x89mm auf 245x89mm	<b>814 101</b>



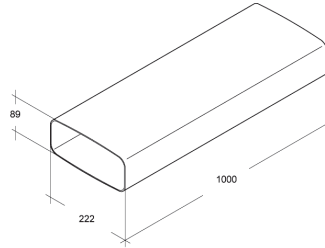
### optimAIRo® Flachrohrhalter

Zum fixieren des Flachkanals 222 x 89mm an Decken & Wänden. Lieferung ohne Schrauben

Ausführung	Artikel-Nr.
Kunststoff <b>weiss</b>	<b>814 231</b>

### optimAIRo® Flachrohr L

222 x 89mm, Kunststoff weiß

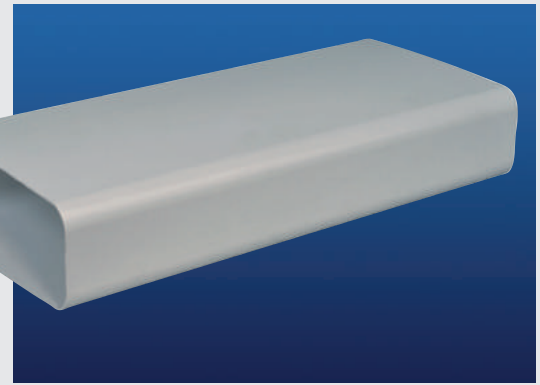
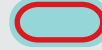


Ausführung

500mm lang  
1000mm lang

Artikel-Nr.

814 201  
814 211



### optimAIRo® Flachrohr-Verbinder L

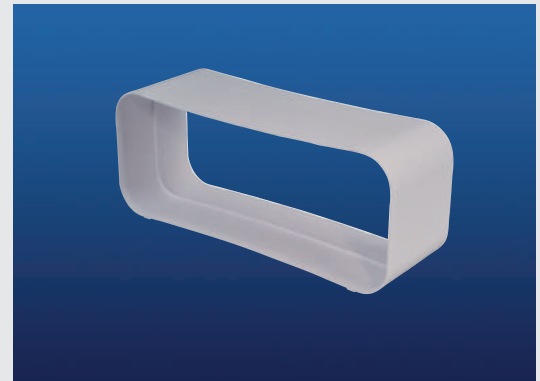
222 x 89mm innen, Kunststoff weiß.  
Außenmaß 226 x 93mm

Ausführung

ca. 75mm lang

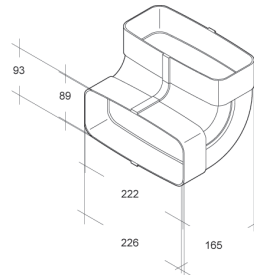
Artikel-Nr.

814 221



### optimAIRo® Bogen senkrecht L

Kunststoff weiß, **strömungsoptimiert.**  
Mit 2 angeformten Muffen 222 x 89mm



Ausführung

Schenkelmaß ca. 165mm

Artikel-Nr.

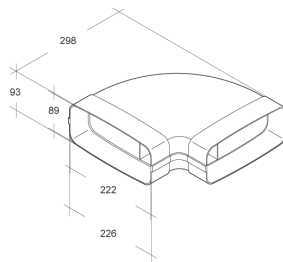
814 411

**optimierte Luftführung !**



### optimAIRo® Bogen waagrecht L

Kunststoff weiß, **strömungsoptimiert.**  
Mit 2 angeformten Muffen 222 x 89mm



Ausführung

90° Bogen

Artikel-Nr.

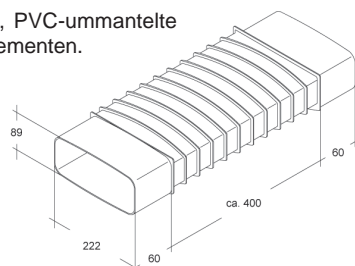
814 421

**optimierte Luftführung !**



### optimAIRo® Flexbogen L

222 x 89mm, weiß, gewebeverstärkte, PVC-ummantelte  
Stahlspirale mit montierten Flachkanalelementen.  
Steckbar in Muffen bzw. Verbinder.



Ausführung

ca. 400mm lang

Artikel-Nr.

814 271







**optimierte Luftführung !**



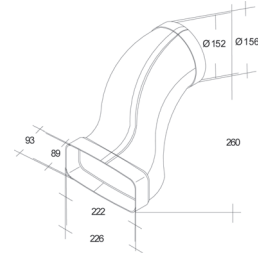
### optimAIRo® Spezial-Umlenkstück

Dieses Umlenkstück ist zum Einsatz im Sockelbereich vorgesehen. Es wird nicht nur von Flach auf Rund umgelenkt, sondern auch der Versatz beim Einsatz von Auszügen unter dem Muldenlüfter oder Downdraft realisiert.

Kunststoff weiß, mit angeformter Muffe 222 x 89mm auf Ø 152mm innen (90°)

Ausführung  
ca. 260mm hoch

Artikel-Nr.  
**814 311**

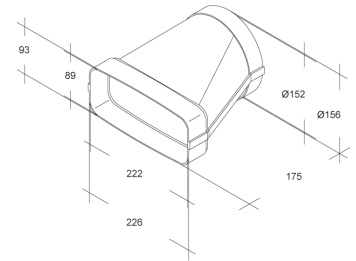


### optimAIRo® Übergangsstück

Kunststoff weiß, mit angeformter Muffe 222 x 89mm auf Ø 152mm innen.

Ausführung  
ca. 175mm lang

Artikel-Nr.  
**814 241**



**optimierte Luftführung !**



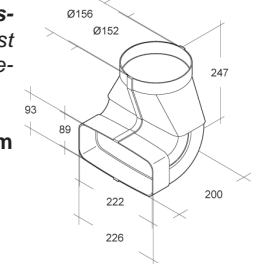
### optimAIRo® Kombi-Umlenkstück

Das Kombi-Umlenkstück kann in beide Strömungsrichtungen verlustfrei eingesetzt werden und ist herkömmlichen Umlenkstücken somit weit überlegen.

Kunststoff weiß, mit angeformter Muffe 222 x 89mm auf Ø 152mm innen (90°).

Ausführung  
ca. 200mm lang

Artikel-Nr.  
**814 301**



**optimierte Luftführung !**

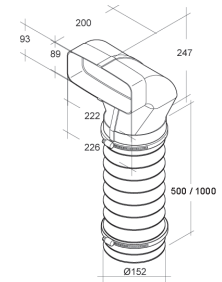


### optimAIRo® Umlenkstück mit Flexschlauch

Kunststoff weiß, strömungsoptimierte Ausführung mit angeformter Muffe 222 x 89mm, Flexschlauch Ø 150mm und 2 Schlauchschellen 140-160mm

Ausführung  
Flexschlauch 1000mm lang

Artikel-Nr.  
**814 331**

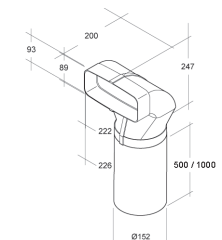


### optimAIRo® Umlenkstück mit Rundrohr

Kunststoff weiß, strömungsoptimierte Ausführung mit angeformter Muffe 222 x 89mm und Rundrohr Ø 150mm

Ausführung  
Rundrohr 500mm lang  
Rundrohr 1000mm lang

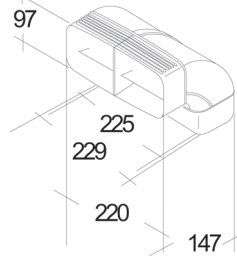
Artikel-Nr.  
**814 341**  
**814 351**



### optimAIRo® Spezial-Bogen senkrecht

**Nur einseitig gemufft** - Passt daher direkt auf andere Bögen und Verbinder !

Kunststoff weiß, **strömungsoptimiert**. Einseitig mit angeformter Muffe **222x89mm** (innen), andere Seite **Flachrohrmaß 222x89mm** (außen).



Ausführung

Schenkelmaß ca. 147mm

Artikel-Nr.

814 401

optimierte Luftführung !

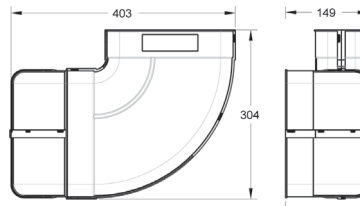


### optimAIRo® Anschluss-Set 1

Das **strömungsoptimierte** Set für den **direkten, platzsparenden Anschluss von Muldenlüftern** bzw. Downdraft-Hauben im Unterschrankbereich.

Kunststoff weiß, Mit angeformten Muffen **222x89mm** zur direkten Weiterverrohrung sowie Anschluss für Dunsthaube (Stutzenmaß 222x89mm außen).

Wir empfehlen den Einsatz von PVC-Isolierband zur Abdichtung (s.u.)



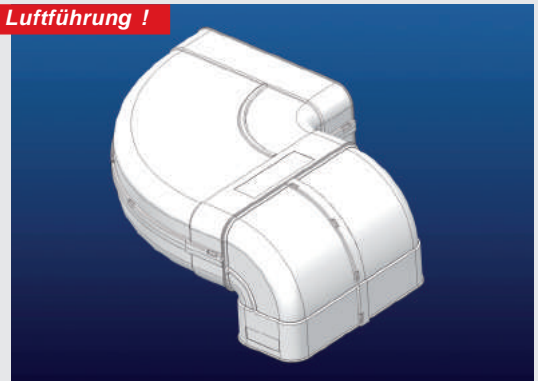
Ausführung

ca. 403 x 305mm

Artikel-Nr.

824 101

optimierte Luftführung !



### optimAIRo® Anschluss-Set 2

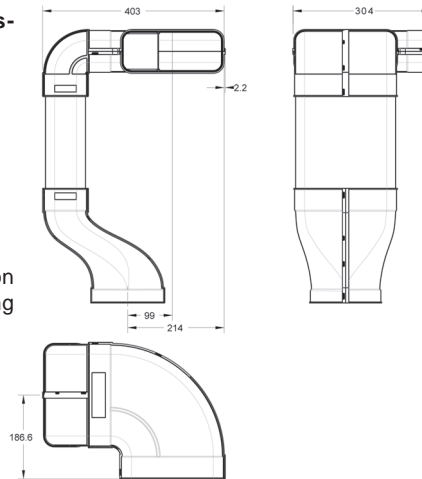
Das perfekte Set für den direkten, platzsparenden Anschluss externen Sockellüftern mit Rundanschluss  $\varnothing$  150mm. *Es wird nicht nur von Flach auf Rund umgelenkt, sondern auch der Versatz beim Einsatz von Auszügen unter dem Muldenlüfter oder Downdraft realisiert.*

Kunststoff weiß, **strömungsoptimierte Ausführung**.

Bestehend aus :

- 90° Bogen waagrecht
- 90° Spezial Bogen senkrecht
- Flachrohr 500mm lang
- Spezial Umlenkstück mit Versatz (ca. 200mm)

Wir empfehlen den Einsatz von PVC-Isolierband zur Abdichtung (s.u.)



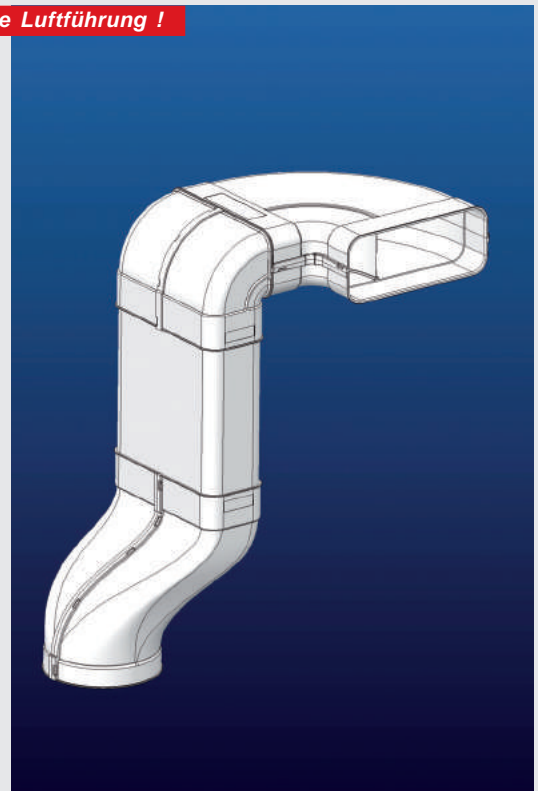
Ausführung

ca. 800mm hoch

Artikel-Nr.

824 201

optimierte Luftführung !



### PVC-Isolierband

Unentbehrlich bei Verwendung von externen Motoren, um das Abluftsystem abzudichten und so die optimale Leistungsfähigkeit sicherzustellen.

50mm breit, 0,15mm stark. Hochwertige PVC-Weichfolie, kombiniert mit einem alterungsbeständigen Haftklebstoff auf Acrylat-Basis.

Ausführung

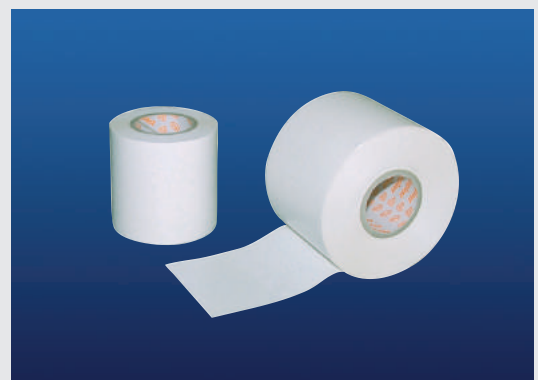
weiß, Rolle à 10 Meter

weiß, Rolle à 25 Meter

Artikel-Nr.

819 031

819 131

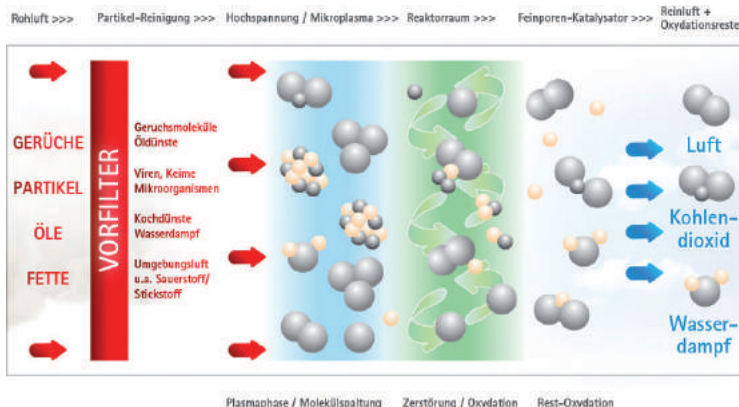


### Die Plasma-Technologie

Die Plasma-Filterbox repräsentiert den neuesten Stand der Technik und nutzt die Plasmatechnologie bahnbrechend. Sie funktioniert zuverlässig und einfach, bietet maximale Wartungsfreiheit mit Dauerfiltern und ist eine günstige Investition, die Folgekosten minimiert und Heiz- und Betriebskosten senkt

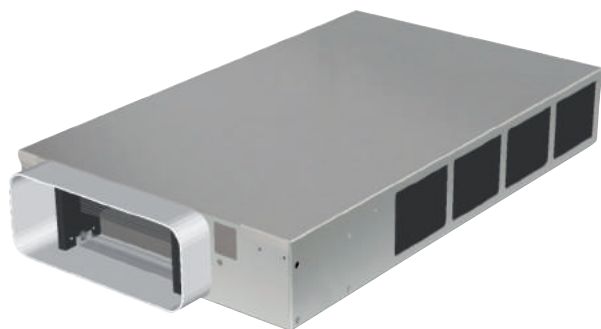
**PHASE 1:** In den Filtern vor dem Motor werden die angesaugten Kochdünste von Fetten und sonstigen groben Verunreinigungen gereinigt.

**PHASE 2:** Im Hochspannungsfeld vor dem Plasmakatalysator werden in einem luftchemischen Verfahren die Geruchsmoleküle aufgespaltet und damit die Verunreinigungen zerstört. Zusätzlich werden Viren, Sporen und Bakterien abgeschieden.



**PHASE 3:** Im Katalysator werden die restlichen Geruchsmoleküle durch weitere Oxidation gereinigt. Der Filter ist ummantelt von einem Kohlespeicher, der anfallendes Ozon neutralisiert. **Als Endergebnis dieses Verfahrens bleibt nur vollständig gereinigte Luft.**

**Keine Folgekosten !**

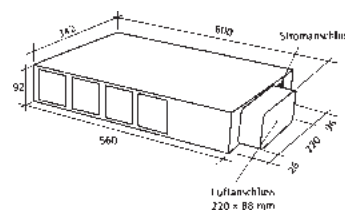


### Plasma-Sockelfilter

2

Umluftfilter für **hohe effiziente Luftreinigung und Geruchsbeseitigung**. Sterilisierte und gereinigte Luft Sicherheit vor Keimen und gesundheitsbelastenden Stoffen. Der Hersteller hat bereits über 10 Jahre Erfahrung mit der Plasmafilter-Technologie, nachweislich über 14.000.000 Betriebsstunden ! Höchste Energieeffizienz, kostengünstig und geräuscharm. Die Lösung für **Muldenlüfter** und **Niedrig-Energie-Häuser**. **Kein Nachkauf von Kohlefiltern notwendig**. Einfache Montage **im Sockelbereich** (Sockelhöhe min 100 mm). **Lüftungssockel einplanen** (siehe Seite 8.25). Rückstromöffnung > 500 cm<sup>2</sup>

Luftvolumen: max. 700 m<sup>3</sup>/h  
Stromverbrauch: 10 W (<1 W Standby)  
Anschluss: Schutzkontakt-Stecker  
Spannung: 230 V / Frequenz: 50 Hz  
Stromstärke: 0,1 A  
Schutzklasse: I  
Steuerung: Druckschalter  
Anschluss **optimAIRo 222 x 89mm**



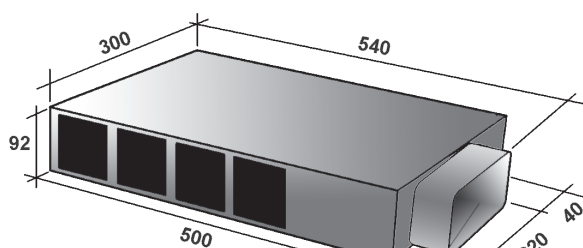
Ausführung

**Plasma-Sockelfilter**

Artikel-Nr.

**818 705**

**perfekt für Muldenlüfter !**



Luftanschluss 220x88mm außen



### Aktivkohle-Sockelfilter

2

Einfache Montage **im Sockelbereich**. Ideal in Verbindung mit **Muldenlüftern**. **Lüftungssockel einplanen** (siehe Seite 8.25), Rückstromöffnung > 500cm<sup>2</sup>

Gehäuse / Stutzen **Metall**  
Anschluss **optimAIRo (222 x 89mm)**  
Filter **Aktivkohlematte (austauschbar)**  
Sockelhöhe **mindestens 100mm !**

Ausführung

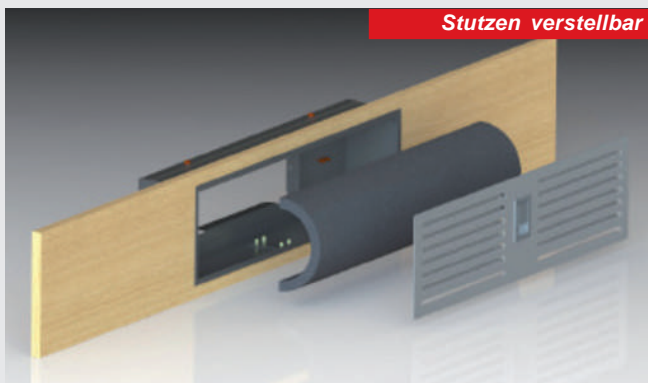
**Umluftbox mit Kohlefilter**  
**Ersatz-Kohlefilter**

Artikel-Nr.

**818 735**

**818 739**

**Stutzen verstellbar !**

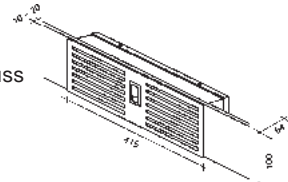


### Kohlefilter-Umluftbox universal

2

Universell einsetzbar z.B. für den Sockel-, Decken- und Schrankeinbau. **Ideal in Verbindung mit Muldenlüftern**. **Lüftungssockel einplanen** (siehe Seite 8.25)

**Innenteil Kunststoff mit Filtermatte**  
**Außengitter Edelstahl** mit Schnappverschluss  
**Ausschnittmaß 403x99mm**  
Flachkanalanschluss **einstellbar** von :  
148-222mm (Breite) und 52-90mm (Höhe)



Ausführung

**Umluftbox mit Kohlefilter**  
**Ersatz-Kohlefilter**

Artikel-Nr.

**818 725**

**818 729**



### DER Design-Lüftungssockel :

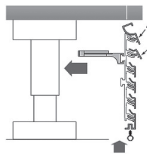
DIE optimale Lösung zur Luftzirkulation speziell beim Einsatz von **Muldenlüftung** oder des **plasmaNorm®-Sockelfilters**. Unterstützt wirkungsvoll die Vermeidung von Schimmelbildung und Feuchtigkeitsschäden im Unterschrankbereich. Höchste Funktionalität in perfekter Optik durch hochwertiges Aluminium in der Oberfläche Edelstahl-Finish. Flexibel in der Länge und auch einfach selbst vor Ort zuschneidbar. Lieferung incl. Dichtprofil, Montageklammer und Klemmhalter zum einfachen ankleben an die Sockelfüße. Die optional lieferbaren Winkelabschlüsse können als Innen- oder Außenecken genutzt werden. **In die obere Lamelle kann ein LED-Lichtstreifen (bis 10mm Breite) eingeklebt werden!**



### Lüftungs-Sockelblende Aluminium

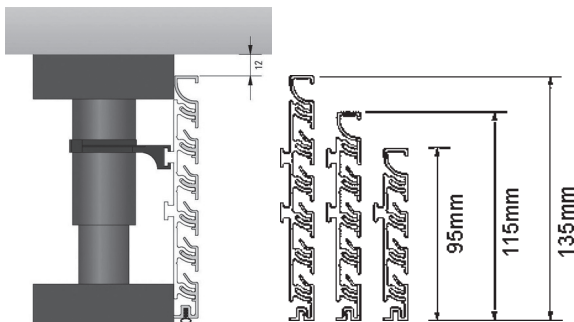
2

Aluminium, Oberfläche edelstahlfinish. Einfaches Stecksystem. Incl. Dichtungsprofil, 4x Klemmhalter und Montageklammer zum aufkleben auf den Sockelfuss **Länge 1250mm** oder als Sondermaß lieferbar.



#### Luftdurchlass :

ca. 160cm<sup>2</sup> / m bei Sockelhöhe 10cm  
ca. 215 cm<sup>2</sup> / m bei Sockelhöhe 13cm  
ca. 270cm<sup>2</sup> / m bei Sockelhöhe 15cm



#### Ausführung

**95mm** hoch, 1250mm lang  
**115mm** hoch, 1250mm lang  
**135mm** hoch, 1250mm lang

#### Artikel-Nr.

**829 310**  
**829 320**  
**829 330**



### Eckelement für Lüftungssockel Aluminium

2

Aluminiumprofil 27 x 27mm, Oberfläche edelstahlfinish  
Als Innen oder Außenecke verwendbar.

#### Ausführung

**95mm** hoch, für Sockelhöhe 100mm  
**115mm** hoch, für Sockelhöhe 130mm  
**135mm** hoch, für Sockelhöhe 150mm

#### Artikel-Nr.

**819 325**  
**819 335**  
**819 345**



### Zuluftwächter - mit Sicherheit empfehlenswert



**Die Feuerstättenverordnung (FeuV, §4 Aufstellen von Feuerstätten) schreibt vor :** Bei gleichzeitigem Betrieb einer raumluft-abhängigen Feuerstätte (Gastherme, Kaminofen etc.) und Abluftgeräten (Dunsthaube oder Ablufttrockner) muss gewährleistet sein, dass kein Kohlenmonoxyd aus der Feuerstätte entzogen wird. Sobald das Abluftsystem eingeschaltet wird, entsteht ein Unterdruck, der nur durch das Nachströmen von Frischluft aus dem Außenbereich ausgeglichen werden darf. Der Fensterkontaktschalter sorgt dafür, dass das Abluftgerät nur bei geöffnetem Fenster betrieben werden kann. Ein Kontaktsystem überwacht dabei die Position des Fensterflügels und übermittelt den Zustand an den Empfänger.

**Der Funk-Zuluftwächter** wird überall dort verwendet, wo schwierige Empfangsumstände eine sichere Funktion erschweren. Eine typische Anwendung ist bei sog. Turm- oder Inselhauben, wo der Abluft-Schalter hinter einer Verkleidung aus Edelstahl montiert wird. Diese Metallverkleidung würde eine interne Antenne des Empfängers abschirmen und die Signale des Funk-Senders können dadurch nicht empfangen werden. Hier bietet eine externe Antenne (ist im weißen Gehäuse eingegossen) Abhilfe - sie ist mit dem Empfänger durch ein 1000mm langes, nur 1,3mm starkes Koaxkabel verbunden. Die Antenne kann damit aus der Verkleidung rausgeführt und außerhalb der Metallverkleidung z.B. an der Decke montiert werden und ermöglicht einen ungestörten Empfang der Steuersignale. Die Antenne darf nicht außen an der Metallverkleidung befestigt werden.

#### NEU - jetzt mit DIBt-Zulassung und externer Antenne



#### Funk-Zuluftwächter FECO-F

- Funktionsweise : Fenster AUF ->Haube AN, Fenster ZU -> Haube AUS
- Bestehend aus Empfängereinheit mit externem Sensorkopf und Magnet-Geber
- mit externer Außenantenne, keine Abschirmungen durch Edelstahlhauben
- Sender zur Klebe- oder Schraubmontage an Fensterrahmen und Fensterflügel
- Schaltgerät in Ausführung als Schutzkontakt-Zwischenstecker
- mit Umstecksicherung
- DIBt Zulassung Z-85.2.5

##### Technische Daten

**Funkschalter (Empfänger mit Außenantenne):**  
Stromversorgung: 230V / 50 Hz  
Leistungsaufnahme: 3W  
Schaltleistung: 230V AC, 5A, 1150W, 1pol.  
Abmessungen: L=135mm, B=65mm, H=75mm  
Gewicht: ca. 180g

**Funksender (mit Magnet):**  
Sendefrequenz: 2,4 GHz  
Gehäuse: L=90mm, B=40mm, H=24mm  
Magnet: L=23mm, B=14mm, H 6mm  
Schaltabstand Gehäuse/Magnet: 5 bis 10mm  
Gewicht: ca. 50g

##### Zertifiziert nach folgenden Normen:

EN60730-1 (Sicherheit), EN61000-3-2, EN61000-3-3, EN301489-1, EN301489-3, EN300400-1, EN300400-3 (EMV-elektromagnetische Verträglichkeit), EN14159 (Fehlersicherheit des Datenaustausches). DIBt-Zulassung Z-85.2-5

Ausführung

Artikel-Nr.

**Funk-Zuluftwächter mit Außenantenne 819 919**

#### kabelgebundene Lösung!



#### Kabel-Zuluftwächter FECO-K

- Funktionsweise : Fenster AUF ->Haube AN, Fenster ZU -> Haube AUS
- 5m Sensorleitung mit Sicherheitssensor (Magnetkontakt)
- Klebemontage an Fensterrahmen und Fensterflügel
- Schaltgerät in Ausführung als Schutzkontakt-Zwischenstecker
- mit Umstecksicherung
- TÜV-geprüft (Bericht C-1384-00/08)

##### Technische Daten

Stromversorgung: 230V / 50 Hz  
Schaltleistung: 230V AC, 16A, 3680W  
Abmessungen: L=135mm, B=65mm, H=75mm  
Gewicht: ca. 180g

Ausführung

Artikel-Nr.

**Zuluftwächter mit 5m Kabelsensor 819 909**